

2.4. الفرص المتاحة للاستثمار الاقتصادي بجماعة واد زيناتي

2.4.1. الإطار العام

الرمز الجغرافي 2404

الطبقة : منطقة حضرية

التضاريس : سفوح الجبال

المساحة 135,00 كم²

سكان:(تقديرات نهاية 2022): 39,310 نسمة

تقنيات البنية التحتية:

● معدل الربط بشبكة الكهرباء 94.93 (%)

● نسبة توصيل الغاز 86.30 (%)

● معدل الاتصال بشبكة المياه AEP 98 (%)

● نسبة التوصيل بشبكة الصرف الصحي 99 (%)

وتقع عاصمتها على بعد 42 كلم من عاصمة الولاية و 65 كلم من قسنطينة .

إمكانية الوصول :

— الطريق السريع RN 20 الذي يربط عين الرقادة بوادي الزناتي.

— الطريق الوطنية 81 الرابط بين وادي الزناتي وعين مخلوف.

— الطريق السريع RN 102 الذي يربط وادي الزناتي بتملوكة.

— CW 27 يربط واد الزناتي ببرج السبت.

— CW 33 يربط وادي الزناتي ببرج السبت.

جهات الاتصال :

● الهاتف: 0666390521

● فاكس: 037183032

● بريد إلكتروني: apc_oued_zenati@yahoo.fr

وهي محدودة من قبل البلدية (البلديات) التالية:

— وفي الشمال برج السبت ورأس العقبة

— وفي الجنوب تملوكة

— ومن الشرق سلاوة عنونة وعين مخلوف

— وغربا عين ركودة



● ديناميات الاستثمار المحلي

التقييمات العامة:

ANADE ✓

عدد الملفات المقدمة		عدد الملفات المحتفظ بها		عدد الملفات الممولة	
الإجمالي (نهاية 2022)	بما في ذلك 2022	الإجمالي (نهاية 2022)	بما في ذلك 2022	الإجمالي (نهاية 2022)	بما في ذلك 2022
1055	27	580	22	323	11

CNAC ✓

عدد الملفات المقدمة		عدد الملفات المحتفظ بها		عدد الملفات الممولة	
المجموع	بما في ذلك 2021	المجموع	بما في ذلك 2021	المجموع	بما في ذلك 2021
156	3	156	3	81	2

ANGEM ✓

عدد الملفات المقدمة		عدد الملفات المحفوظة		عدد الملفات الممولة	
المجموع	بما في ذلك 2021	المجموع	بما في ذلك 2021	المجموع	بما في ذلك 2021
57	26	52	22	27	10

(CALPIREF (fin 2021 ✓

عدد المشاريع المعلنة			المشاريع قيد التشغيل	مشاريع قيد التنفيذ	المشاريع لم تبدأ	المشاريع الملغاة	توقفت المشاريع.
المجموع	بما في ذلك 2021	وظائف					
3	0	209	0	2	0	3	1

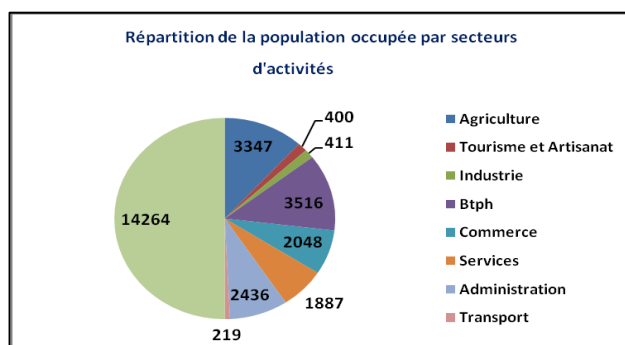
● العمالة (الوضع في نهاية عام 2022)

السكان النشطون	السكان العاملون	السكان العاطلين عن العمل	معدل البطالة (%)
17820	14264	3556	19,95

م التعبير عن الطلب على الوظائف في نهاية عام

2022

بما في ذلك الشباب (24-16 سنة)	المجموع	رجل	مرأة
1108	3556	1399	2157



● الإمكانيات التجارية

المستوردين		تاجر الجملة		الإنتاج الحرفي		الخدمات		الإنتاج الصناعي	
PM	PP	PM	PM	PM	PP	PM	PP	PM	PP
11	27	6	2	1	631	24	167	25	

توزيع الوقود				أسواق التجزئة		البنية التحتية للتخزين	
سرجاز		بنزين+غاز-زيت		القدرات المثبتة (م ³)	تحت التبريد (م ³)	03 إعدادات المكان و 02 القرب	56139
Nb/ Sta	Cap/ m ³	Nb/ Sta	Cap/ m ³				
02	30	03	340	-	-	-	-

● الإمكانيات السياحية:

- الزوايا: زاوية الشيخ الهادي، زاوية بويشة، زاوية المعامرة.
- مسجد المسجد العتيق: يعود تاريخه إلى العصر الاستعماري .
- مركز التعذيب الفرنسي السابق .
- الجبال: جبل الأنصار، والجبل العربية.
- غابات الأنصار وغابات الكافور

● الإمكانيات الصناعية

✓ قاعدة صناعية مثبتة

المنتجات الرئيسية المنتجة	قطاع النشاط	فعال	عمل
حافة الرصيف، الساعة، البلوك الخرساني، الفوهة المسلحة	مواد البناء	18	اس ان سي الضياء

✓ مناطق التركيز الصناعي

نوع النشاط المثبت	عدد القطع	المساحة (هكتار)	تعيين
تصنيع الجبس والكتل الخرسانية	18	3.38	زاك دي واد الزناتي
مطحنة تقليدية، حطام سيارات...	27	1.90	ZAC Artisanale de Oued Zenati

✓ ميني منطقة النشاط

عدد القطع	إجمالي مساحة المساحة هكتار)	تعيين
10	0.32	واد الزناتي

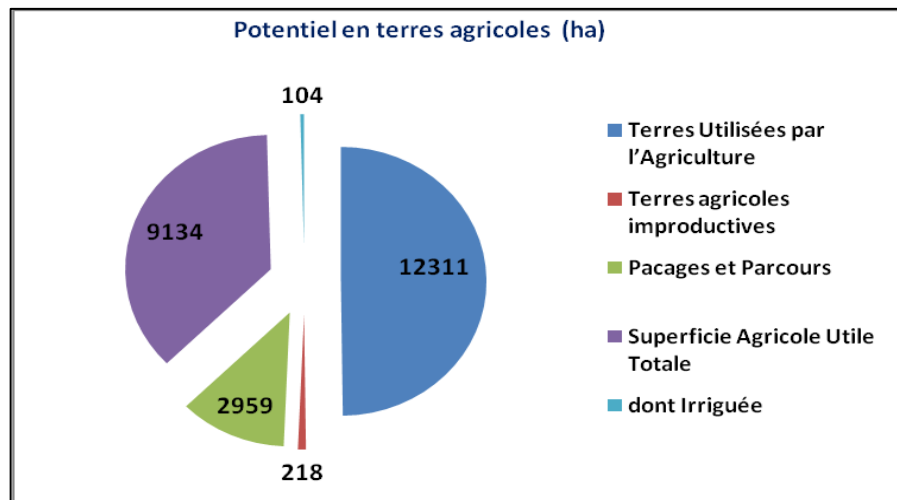
✓ ميني ZAC في المشروع

عدد القطع	المساحة (هكتار)	تعيين
13	5.83	منطقة نشاط مصغرة واد الزناتي

● إمكانية استرداد النفايات

النفايات الخاصة والخطرة	مكان الخروج (الخروج، CET)	كمية النفايات الصلبة المتولدة (طن/ يوم)
35	CET بوقرقر المدينة الجديدة	22

الإمكانات الزراعية (2022) (2021)



✓ المحاصيل العشبية

المحاصيل الصناعية		الزراعة البستانية		الخضار المجففة		العلف		الحبوب	
المساحة (هكم ²)	الانتاج	المساحة (هكم ²)	الانتاج	المساحة (هكم ²)	الانتاج	المساحة (هكم ²)	الانتاج	المساحة (هكم ²)	الانتاج
91	183,8	343	55750	1000	14310	490	100100	6406,79	111895

✓ زراعة اشجار الفاكهة

النواة والبذور		زيتون	
الانتاج	المساحة (هكم ²)	الانتاج	المساحة (هكم ²)
6050	53.5	360	73,75

✓ لإنتاج الحيواني (الاحجام)

✓

الأغنام (الرؤوس)		الابقار (رؤوس)		الماعز (الرؤوس)		الدجاج اللاحم 103	خلية
المجموع	غنم	المجموع	الأبقار ألبان	المجموع	معزة		
10224	6527	944	484	1353	884	217	580

✓ كمية الإنتاج الحيواني

اللحوم الحمراء (Qx)				لحم أبيض (Qx)			بيض 10 ³	لبن (هل)	عسل Qx	صوف Qx
ماشية	غنم	معزة	المجموع	فرخة	الديك الرومي	المجموع				
3227	173 1	82	5040	4123	0	412 3	360	14830	8.00	214

● حرف

✓ عدد الوحدات الحرفية

تصنيع المواد	خدمات	فن	المجموع
104	199	104	407

● تكوين الموارد البشرية

تعيين المنشآت	الإمكانات الموجودة				
	قدرات الاستقبال	اسم القسم	عدد مجموعات التعلم	سكني	تعلم
				رقم التخصصات المقدمة	رقم التخصصات المقدمة
CFPA واد الزناتي	500	11	36	10	22

2.4.3. بعض الأفكار لمشاريع اقتصادية تم تحديدها لوضعها في خدمة الاستثمار
أفكار المشاريع التي تستهدف الإبداع الشركات الصغيرة والمتوسطة تتعلق بالمجالات التالية :

✓ زراعة

- إنتاج البذور والنباتات.
- تطوير تربية الماشية .
- تطوير مجتمعات الدواجن .
- ...

✓ تثمين المنتجات الفلاحية ومشتقاتها:

- تطوير الصناعات الدهنية (الزبدة والأجبان والسمن النباتي).
- ...

✓ صناعة

بعض أفكار المشاريع لتعزيز استخدام الأراضي المتاحة في مناطق التركيز الحالية واستغلال الأصول المتبقية.

- أنشطة المقاول من الباطن فيما يتعلق بالقاعدة الصناعية المثبتة (مواد البناء، الخ).
- صناعة الأدوات المعدنية.
- تصنيع العبوات.
- نجارة المعادن الصناعية.
- صيانة المعدات الزراعية .
- تصنيع المعدات الزراعية والهيدروليكية.
- صناعة عناصر الأعمال الإنشائية العزل والنجارة والفواصل .
- الصناعات الباردة: التخزين البارد، تركيب التجميد، التجميد العميق،
- الصناعات الدهنية: استخلاص الزيوت الصالحة للأكل. تكرير الزيوت الصالحة للأكل. تعبئة زيوت الطعام. صناعة الدهون والسمن.
- صناعة الأخشاب أو الأثاث: نجارة المباني، منشرة قشرة الخشب، نجارة الأخشاب متعددة الأغراض، صناعة الأثاث والخزائن، - تصنيع منتجات السلام الخشبية المختلفة، وأدوات المطبخ. البكرات والبكرات للغزل، الخ.
- صناعة المعكرونة.
- مواد البناء.
- ...

✓ غابة

- تطوير واستغلال الغابات الترفيهية .
- تأجير قطع أراضي (0.25 هكتار) في الغابة لتركيب خلايا النحل.
- ...

✓ البيئة:

- إزالة النفايات الحضرية لمخلفات النفايات الخاضعة للرقابة .
- إنشاء مراكز إعادة التدوير وفرز النفايات .
- التنظيف والصيانة والتطهير في المناطق الحضرية .
- استعادة وإعادة تدوير الزيوت المستعملة.
- استعادة واستعادة الزجاج .
- استعادة ومعالجة المعادن الحديدية .
- استعادة ومعالجة المعادن غير الحديدية .
- استعادة المواد البلاستيكية القابلة لإعادة التدوير .
- استعادة واسترجاع النفايات الخاصة والخطرة.
- استعادة وإعادة تدوير معدات البطاريات والمراكم .
- استرجاع كافة أنواع الإطارات غير المستعملة.
- ...

✓ الطاقة المتجددة

- تصنيع وحدات الطاقة الشمسية الكهروضوئية.
- تسويق وتركيب وخدمة ما بعد البيع للألواح الشمسية.
- صيانة المعدات الكهروضوئية.
- تصنيع المعدات الكهروضوئية الصغيرة.
- هندسة وتركيب معدات الطاقة الشمسية.
- ...

✓ صيد الأسماك وتربية الأحياء المائية

- إنشاء وزراعة أحواض الري .
- تطوير مزارع تربية الأحياء المائية.
- ...

✓ السياحة والحرف :

- بناء البنية التحتية الفندقية.
- إنشاء وكالات سفر لتسويق المنتجات السياحية المحلية (خدمات، إعلان، تسويق، الخ).
- الترويج للنسيج والنسيج التقليدي.
- صناعة الملابس والتطريز التقليدي .
- ...

✓ الأنشطة المرتبطة بالقطاع الثالث (تقديم الخدمات)

- إنشاء مساحات تجارية كبيرة.
- إنشاء دور الحضانة.
- إنشاء المخابز الصناعية .
- إنشاء المؤسسات التعليمية الخاصة.
- إنشاء المؤسسات الصحية المتخصصة (العيادات).
- إنشاء مختبرات التحاليل الطبية المتخصصة.
- إنشاء شركات خدمية متخصصة في النقل الطبي
- إنشاء المجمعات السياحية الحضرية (مساح وخدمات).
- إنشاء منتجع صحي (أو مركز للعلاج المائي) للعلاجات التجميلية واللياقة البدنية والاسترخاء والرفاهية.
- إنشاء حديقة رياضية في بيئة حضرية (ملاعب كرة قدم داخلية، اسكواش، غرفة رفع الأثقال، ملاعب كرة سلة، إلخ).
- ...