

2.6. الفرص المتاحة للاستثمار الاقتصادي بجماعة واد فراغة

2.6.1. الإطار العام

الرمز الجغرافي 2406

الشوارع : بلدية الريف

التضاريس : جبلية + سفوح

المساحة: 99,26 كم²

سكان: (تقديرات نهاية 2022): 8,553 نسمة

تقنيات البنية التحتية:

- معدل الربط بشبكة الكهرباء: 93.86 (%)
- نسبة توصيل الغاز: 72.93 (%)
- معدل الاتصال بشبكة المياه: 97 (%) AEP
- نسبة التوصيل بشبكة الصرف الصحي: 98 (%)

وتقع عاصمتها على بعد 40 كلم من عاصمة الولاية قلمة.

إمكانية الوصول :

- الطريق السريع RN 16 الذي يربط عين بن البيضاء بواد فراغة.
- الطريق السريع RN 16 الذي يربط واد فراغة ببوشجوف.
- RN 16 A الذي يربط غرب الطارف بالطريق RN 16 واد فراغة؛
- CW 103 الذي يربط ببوشجوف بواد فراغة؛
- CW 106 الذي يربط عين بن البيضاء بواد فراغة.
- CW 106 الذي يربط واد فراغة بمجاز الصفا.

جهات الاتصال :

● الهاتف: 037.12.22.31

● فاكس: 037.12.22.32

● بريد إلكتروني:

apcouedfraghaoff@gmail.com

وهي محدودة من قبل البلدية (البلديات) التالية:

- شمالا عين بن بيضة
- وفي الجنوب ببوشجوف
- إلى الشرق من غرب الطارف
- ومن الغرب بني مزلين



2.6.2. محددات التنمية الاقتصادية المحلية

● ديناميات الاستثمار المحلي

ANADE ✓

عدد الملفات المقدمة		عدد الملفات احتفظ بها		عدد الملفات الممولة	
الإجمالي (نهاية 2022)	بما في ذلك 2022	الإجمالي (نهاية 2022)	بما في ذلك 2022	الإجمالي (نهاية 2022)	بما في ذلك 2022
300	12	165	05	99	06

CNAC ✓

عدد الملفات المقدمة		عدد الملفات احتفظ بها		عدد الملفات الممولة	
المجموع	بما في ذلك 2021	المجموع	بما في ذلك 2021	المجموع	بما في ذلك 2021
74	1	74	1	44	0

✓ دأنجيم إيجابي

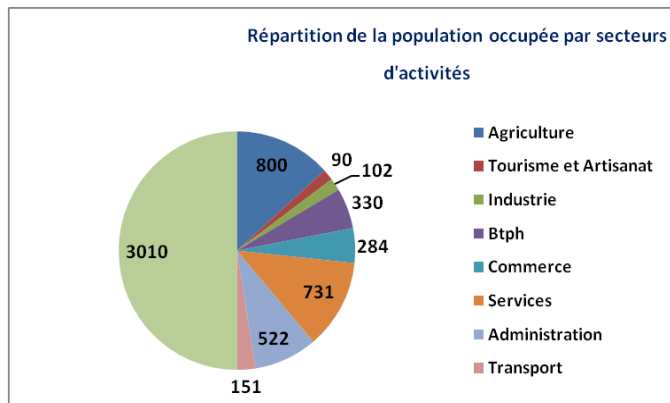
عدد الملفات المقدمة		عدد الملفات المحفوظة		عدد الملفات الممولة	
المجموع	بما في ذلك 2021	المجموع	بما في ذلك 2021	المجموع	بما في ذلك 2021
8	8	8	8	7	4

● العمالة (الوضع في نهاية عام 2022)

السكان النشطون	السكان العاملون	السكان العاطلين عن العمل	معدل البطالة (%)
4058	3010	1048	25,83

تم التعبير عن الطلب على الوظائف في نهاية عام 2022

نحيف	رجل	المجموع	بما في ذلك الشباب (16-24 سنة)
585	463	1048	256



● الإمكانيات التجارية

الإنتاج الصناعي		خدمة ما قبل المحطة		تاجر الجملة	
PM	PP	PM	PP	PM	PP
4	34	3	122	1	1

توزيع الوقود

البنية التحتية للتخزين	
تحت التبريد (م ³)	القدرة المثبتة (م ³)
-	5664

بنزين+غاز-زيت	
Nb/ Sta	Cap/ m ³
01	130

● إمكانيات الغابات

اسم الغابة	المساحة (هكتار)	الأنواع المهيمنة
فد هواة	4584,5	بلوط الفلين، الأوكالبتوس، السرو

● الإمكانيات السياحية

✓ المواقع والمعالم الطبيعية

- جبل بني صلاح،

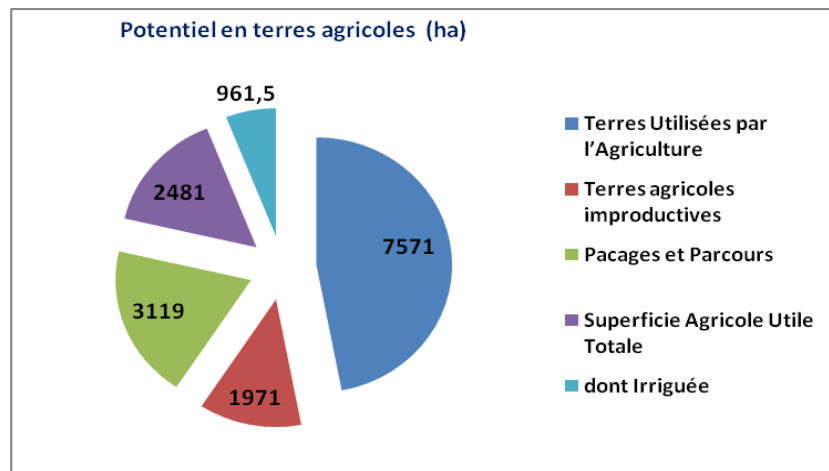
- Aayacha

- مسجد مومنة

✓ حرف :

● عدد الوحدات الحرفية 14: في صناعة المواد، 37 في الخدمات و39 في الفن.

● الإمكانيات الزراعية(2021/2022)



✓ المحاصيل العشبية

المحاصيل الصناعية		الزراعة البستانية		الخضار المجففة		العلف		الحبوب	
المساحة (هكم ²)	الانتاج	المساحة (هكم ²)	الانتاج	المساحة (هكم ²)	الانتاج	المساحة (هكم ²)	الانتاج	المساحة (هكم ²)	الانتاج
281	270500	52	12230	7	100	15	5050	833	23737

✓ مزارع الفاكهة وكروم العنب

كرمة		النواة والبذور		الحمضيات		زيتون	
المساحة (هكم ²)	الانتاج	المساحة (هكم ²)	الانتاج	المساحة (هكم ²)	الانتاج	المساحة (هكم ²)	الانتاج
10,25	1380	131.5	15390	238,75	38930	685	7900

✓ لإنتاج الحيواني (العدد)

الماعز (الرؤوس)		الابقار (رؤوس)		الأغنام (الرؤوس)		خلية	
المجموع	معزة	المجموع	الأبقار	المجموع	غنم		
1212	714	715	74	1601	2605	103	2030

✓ الإنتاج الحيواني (الكمية)

لحم أبيض (Qx)				اللحوم الحمراء (Qx)				صوف Qx	عسل Qx	لبن (هل)	بيض 10 ³
المجموع	الديك الرومي	فرخة	المجموع	معزة	غنم	ماشية					
1030	0	1030	3825	223	1049	2553		4.55	20570	360	133

● الإمكانيات الصناعية

✓ قاعدة صناعية مثبتة

تم تنفيذ الإنتاج المادي	المنتجات الرئيسية المنتجة	قطاع النشاط	فعال	عمل
35طن/يوم	طلاء مذيب ومائي ومطلي	كيمياة	48	EURLنفيدسا الجلوس

✓ المشاريع الحالية والمتوقعة على المدى القصير:

- إنشاء مجمع صناعي للطاقت المتجددة.
- وحدة إنتاج الحليب ومشتقاته.
- إنشاء وحدة لتصنيع المنتجات الفخارية.
- تصنيع وتسويق الشحوم والورنيش.

✓ منطقة التركيز الصناعي :

– منطقة نشاط صغير بمساحة 0.45 هكتار تحتوي على 8 قطع أرض .

● إمكانية إسترجاع وتكرير النفايات

النفائات الخطرة الخاصة والخاصة	مكان الخروج (الخروج، CET)	كمية النفائات الصلبة المتولدة (طن/ يوم)
8	تفريغ البرية	3,4

● تكوين الموارد البشرية

يتم توفير تكوين الموارد البشرية المحلية من خلال CFPA بوشجوف

3.6.2. بعض الأفكار لمشاريع اقتصادية تم تحديدها لوضعها في خدمة الاستثمار
أفكار المشاريع التي تستهدف الإبداع الشركات الصغيرة والمتوسطة تغطي المجالات التالية :

➤ الزراعة

- تنمية المناطق الزراعية.
- تطوير المحاصيل الدفيئة .
- الترويج لتربية النحل.
- تطوير مجمعات الدواجن.
- ...

➤ الصناعة

- أنشطة المقاول من الباطن فيما يتعلق بالقاعدة الصناعية المثبتة (الكيميائية)
- صناعة الأخشاب أو الأثاث: نجارة المباني، منشرة قشرة الخشب، نجارة الأخشاب متعددة الأغراض، صناعة الأثاث والخزائن، - تصنيع أصناف السلالم الخشبية المختلفة، وأدوات المطبخ. البكرات والبكرات للغزل، الخ.
- ...

➤ الغابات

- تنمية واستغلال المراعي لتربية الأغنام والماعز والأبقار
- تأجير قطع أراضي (0.25 هكتار) في الغابة لتربية خلايا النحل
- جمع وتجهيز النباتات الطبية.
- ...

➤ البيئة

- التنظيف والصيانة والتطهير في المناطق الحضرية.

- استعادة المواد البلاستيكية القابلة لإعادة التدوير.

...

➤ الصيد وتربية الأحياء المائية :

- استغلال المسطحات المائية للاستزراع المائي.

- إنشاء وزراعة أحواض الري.

- تطوير مزارع تربية الأحياء المائية.

...

➤ السياحة والحرف اليدوية

- بناء البنية التحتية الفندقية.

- إنشاء واستغلال الغابات الترفيهية.

- إنشاء وتشغيل محطة مناخية.

- الترويج للتطريز التقليدي.

- تصنيع كافة أنواع الجلود.

...