

2.8 الفرص المتاحة للاستثمار الاقتصادي ببلدية رأس العقبة

2.8.1. الإطار العام

الرمز الجغرافي 2408

الشوارع : بلدية الريف

التضاريس : جبلية + سفوح

المساحة 38,20 كم²

سكان: (تقديرات نهاية 2022): 3,245 نسمة

تقنيات البنية التحتية:

- معدل الربط بشبكة الكهرباء: 98 (%)
 - معدل توصيل الغاز: 96 (%)
 - معدل الاتصال بشبكة المياه: 100 (%) AEP
 - نسبة التوصيل بشبكة الصرف الصحي: 99 (%)
- وتقع عاصمتها على بعد 30 كلم من عاصمة ولاية قلمة .

إمكانية الوصول :

- الطريق الوطنية 20 التي تربط وادي الزناتي برأس العقبة.
RN 20 - الرابط بين رأس العقبة وسلاوة عنونة.

جهات الاتصال :

- هاتف: 037281133
- فاكس: 037281174
- البريد الإلكتروني: raselagbaapc@gmail.com

وهي محدودة من قبل البلدية (البلديات) التالية:

- وفي الشمال برج السبت وهواري بومدين
- وجنوبا واد الزناتي
- ومن الشرق سلاوة أنونة
- ومن الغرب برج السبت وواد الزناتي



● التدابير الخاصة التي يمنحها قانون الاستثمار

والبلدية مدرجة في قائمة المحليات التي يتطلب تطويرها دعما خاصا من الدولة) مرسوم تنفيذي رقم 22-301 صادر في 11 صفر 1444 الموافق 8 سبتمبر 2022 يحدد قائمة المحليات الواقعة ضمن المناطق التي تمنحها الدولة اهتماما خاصا في مجال الاستثمار).

● ديناميات الاستثمار المحلي

➤ ANADE

عدد الملفات المقدمة		عدد الملفات احتفظ بها		عدد الملفات الممولة	
الإجمالي (نهاية 2022)	بما في ذلك 2022	الإجمالي (نهاية 2022)	بما في ذلك 2022	الإجمالي (نهاية 2022)	بما في ذلك 2022
89	01	42	01	19	02

✓ CNAC

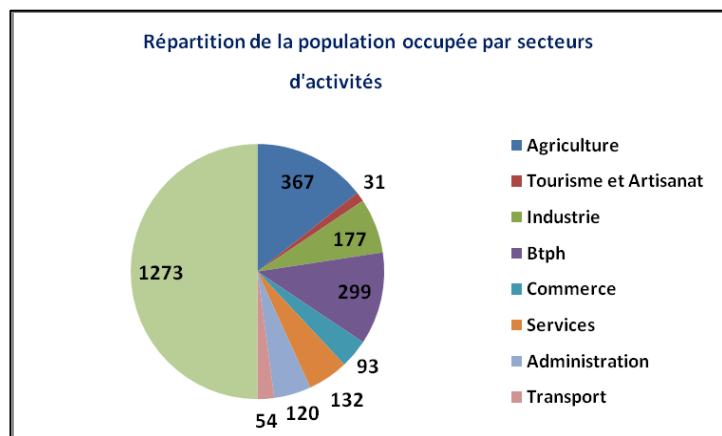
عدد الملفات المقدمة		عدد الملفات احتفظ بها		عدد الملفات الممولة	
المجموع	بما في ذلك 2021	المجموع	بما في ذلك 2021	المجموع	بما في ذلك 2021
10	00	10	00	05	00

● العمالة (الوضع في نهاية عام 2022)

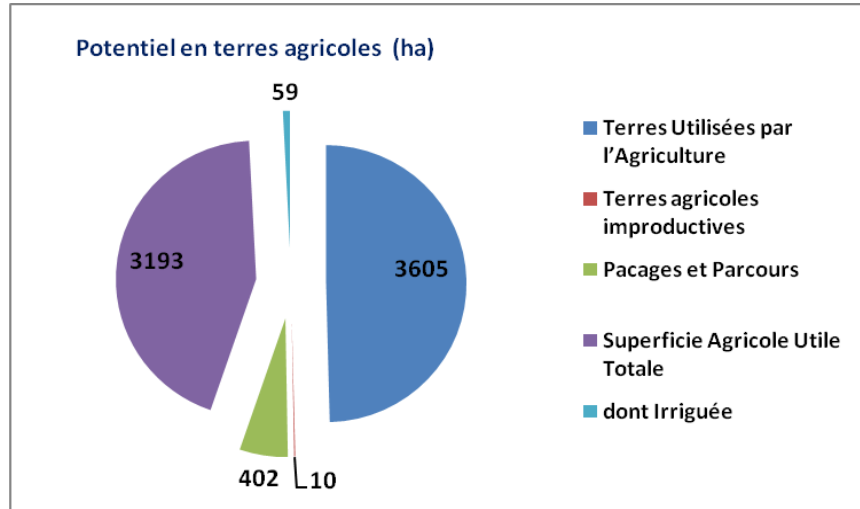
السكان النشطون	السكان العاملون	السكان العاطلين عن العمل	معدل البطالة (%)
1600	1273	327	20,44

تم التعبير عن الطلب على الوظائف في نهاية عام 2022

بما في ذلك الشباب (16- 24 سنة)	المجموع	رجل	مرأة
73	327	88	239



● الإمكانيات الزراعية (2021/2022)



➤ المحاصيل العشبية

الحبوب		العلف		الحضار المجففة		الزراعة البستانية	
المساحة (هـم ²)	الانتاج	المساحة (هـم ²)	الانتاج	المساحة (هـم ²)	الانتاج	المساحة (هـم ²)	الانتاج
1,1796	36188	97	46050	180	2480	127	21805

➤ مزارع الأشجار

زيتون		النواة والبذور	
المساحة (هـم ²)	الانتاج	المساحة (هـم ²)	الانتاج
38	255	38,5	4441

➤ لإنتاج الحيواني (الاحجام)

الأغنام (الرؤوس)		الابقار (رؤوس)		الماعز (الرؤوس)		الدجاج اللحم 10 ³	خلية
المجموع	غنم	المجموع	الأبقار	المجموع	معزة		
3904	2478	500	283	464	280	76	1000

➤ كمية الإنتاج الحيواني)

اللحوم الحمراء (Qx)				لحم أبيض (Qx)			بيض 10 ³	لبن (هل)	عسل Qx	صوف Qx
ماشية	غنم	معزة	المجموع	فرخة	الديك الرومي	المجموع				
1160	936	39	2135	1352	0	1352	167	7380	15.00	83

● الإمكانات السياحية

- المصادر الطبيعية : عين السناوب وعين الطوط
- جبل السادة 900 م .
- لا فوريت.
- منطقة صيد

● تكوين الموارد البشرية

يتم توفير تكوين الموارد البشرية المحلية من خلال CFPA هواري بومدين. و CFPA واد الزناتي .

2.8.3 بعض الأفكار للمشاريع الاقتصادية التي تم تحديدها لاستخدامها في الاستثمار

أفكار المشاريع التي تستهدف الإبداع الشركات الصغيرة والمتوسطة تغطية المناطق التالية

➤ زراعة

- إنتاج البذور والنباتات.
- ...

➤ السياحة

- استغلال مصادر المياه المعدنية إذا كانت الدراسات الفنية تدعم إمكاناتها.
- ...