

الرمز الجغرافي 2417

الشوارع : البلدية ريفي

التضاريس : جبلية + سفوح

المساحة 63,62 كم<sup>2</sup>

سكان: (تقديرات نهاية 2022): 6,692 نسمة

تقنيات البنية التحتية:

- معدل الربط بشبكة الكهرباء 79.15 (%)
- نسبة توصيل الغاز 51.79 (%)
- معدل الاتصال بشبكة المياه 98 (%) AEP
- نسبة التوصيل بشبكة الصرف الصحي 98 (%)

البلدية في 30 كلم عن عاصمة الولاية قالة.

إمكانية الوصول :

رن 80 ربط خيزراس ببوحشانا.

-آر إن 80 ربط بوهشانة بعين صندل.

جهات الاتصال :

● الهاتف: 037.26.90.20

● فاكس: 037.26.90.20

● البريد الإلكتروني:

Bouhachana2417@yahoo.fr

وهي محدودة من قبل البلدية (البلديات) التالية:

- أو نور، خزاراس
- وجنوباً عين صندل
- وشرقاً حمام نيلس
- وغرباً عين العربي



● التدابير الخاصة التي يمنحها قانون الاستثمار

وبحسب " مرسوم تنفيذي رقم 22-301 صادر في 11 صفر 1444 الموافق 8 سبتمبر 2022 يحدد قائمة المحليات الواقعة ضمن المناطق التي تمنحها الدولة اهتماما خاصا في مجال الاستثمار: »

- تم إدراج البلدية في قائمة المحليات ذات الموارد الطبيعية التي سيتم تطويرها.

● ديناميات الاستثمار المحلي

➤ ANADE

عدد الملفات المقدمة		عدد الملفات احتفظ بها		عدد الملفات الممولة	
الإجمالي (نهاية 2022)	بما في ذلك 2022	الإجمالي (نهاية 2022)	بما في ذلك 2022	الإجمالي (نهاية 2022)	بما في ذلك 2022
132	02	63	-	43	01

➤ CNAC

عدد الملفات المقدمة		عدد الملفات احتفظ بها		عدد الملفات الممولة	
المجموع	بما في ذلك 2021	المجموع	بما في ذلك 2021	المجموع	بما في ذلك 2021
37	0	37	1	22	1

➤ ANGEM

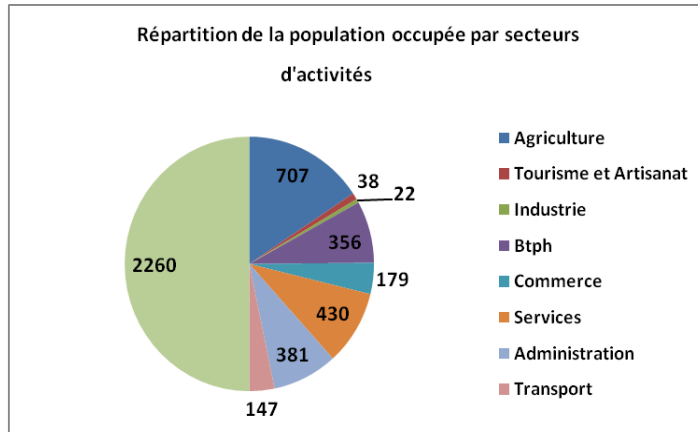
عدد الملفات المقدمة		عدد الملفات المحفوظة		عدد الملفات الممولة	
المجموع	بما في ذلك 2021	المجموع	بما في ذلك 2021	المجموع	بما في ذلك 2021
14	11	12	11	7	3

● العمالة (الوضع في نهاية عام 2022)

السكان النشطون	السكان العاملون	السكان العاطلين عن العمل	معدل البطالة (%)
2707	2260	447	16,51

تم التعبير عن الطلب على الوظائف في نهاية عام 2022

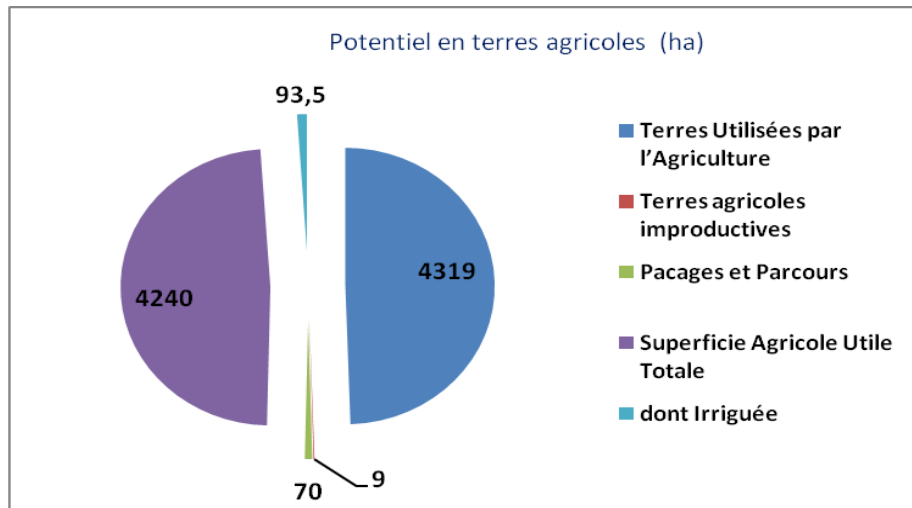
بما في ذلك الشباب (16-24 سنة)	المجموع	رجل	مرأة
119	447	165	282



### ● الإمكانيات التجارية

الإنتاج الصناعي		خدمة ما قبل المحطة	
PM	PP	PM	PP
2	18	1	93

### ● الإمكانيات الزراعية (2021/2022)



### ➤ المحاصيل العشبية

الحبوب		العلف		الخضار المجففة		الزراعة البستانية	
المساحة (هـم <sup>2</sup> )	الانتاج	المساحة (هـم <sup>2</sup> )	الانتاج	المساحة (هـم <sup>2</sup> )	الانتاج	المساحة (هـم <sup>2</sup> )	الانتاج
1778,25	13915	150	104500	185	3620	164	25560

➤ مزارع الفاكهة

زيتون		النواة والبذور	
المساحة (هكم <sup>2</sup> )	الانتاج	المساحة (هكم <sup>2</sup> )	الانتاج
87,5	700	20.5	2470

➤ لإنتاج الحيواني (الاحجام )

غنم		ماشية		الماعز		الدجاج اللحم 10 <sup>3</sup>	خلية
المجموع	غنم	المجموع	الأبقار ألبان	المجموع	معزة		
9940	6254	801	418	1239	744	160	2210

➤ الإنتاج الحيواني (الكمية )

اللحوم الحمراء (Qx)				لحم أبيض (Qx)			بيض	لبن	عسل	صوف
بوف	فوق	كاب	المجموع	بول	الديك الرومي	المجموع	10 <sup>3</sup>	(هل)	Qx	Qx
1732	1455	87	3274	3151	0	3151	3425	11710	34.90	172

● إمكانية وجود مواد مفيدة

➤ الموارد المعدنية المعدنية

ملاحظة	مجال الاستخدام	مادة
المؤشر الأولي	علم المعادن	الزرنينخ

➤ الموارد المعدنية غير المعدنية

الاحتياطات	مجال الاستخدام	مادة	قال المكان
بعض عشرات الملايين من الأطنان	المجاميع للبناء	الحجر الجيري	رأس الماء

● الإمكانيات السياحية

➤ المواقع والمصادر والجبال:

- هنشير كاف بو زيون: "الزعترة القديمة"؛ الضميمة البيزنطية.
- المصادر: المصدر الفتوح، المصدر رأس الماء، المصدر عين سحبان.
- الينابيع الحرارية: العسلية، الرومية، بن الطاهر.
- Djebel Bouzeyoun, Djebel Bezina, Djebel Kef lahmer, Djebel Kef agueb, Djebel Kef Nechouss.

➤ الحرارية

التأثيرات العلاجية	التدفق (لتر/ثانية)	تسمية المصدر
أمراض الجهاز التنفسي، والهضمي، والعصبي، والروماتيزم، والأمراض الجلدية.	03	تدقيق
	03	رم

➤ صياغة: عدد وحدات الصياغة 6: في تصنيع المواد، في 17 خدمة و 15 في الفن.

● إمكانات الغابات

الأنواع المهيمنة	المساحة (هكتار)	اسم الغابة
حلب الصنوبر والسرو	1325	/

● تكوين الموارد البشرية

يتم توفير تكوين الموارد البشرية المحلية من خلال CFPA خيزارق

### 2.17.3 بعض الأفكار لمشاريع اقتصادية محددة لاستخدامها في الاستثمار

أفكار المشاريع التي تستهدف الإبداع الشركات الصغيرة والمتوسطة تغطية المناطق التالية

#### ➤ زراعة

- توسيع بساتين الأشجار.
- ...

#### ➤ مواد مفيدة

استغلال محاجر الحجر الجيري للركام - البناء.

...

#### ➤ صيد الأسماك وتربية الأحياء المائية

- إنشاء وزراعة أحواض الري .
- تطوير مزارع تربية الأحياء المائية.
- ...

#### ➤ السياحة والحرف اليدوية

- تطوير وتشغيل الينابيع الحارة في المنتجعات (الفنادق والمطاعم والرعاية الطبية؛).
- استغلال المصادر المعدنية الموجودة إذا كانت الدراسات الفنية تدعم إمكاناتها .
- استغلال الينابيع الحارة الموجودة إذا كانت الدراسات الفنية تدعم إمكاناتها .
- الترويج للنسيج والنسيج التقليدي.
- صناعة العناصر الخزفية والفخارية والزجاجية والنحت الخشبي.
- الترويج لأعمال النجارة .
- صناعة الملابس والتطريز التقليدي..
- الترويج للسلال
- فنون الحديد المطاوع .
- ديكورات الحدائق.
- ...