

2.20. الفرص المتاحة للاستثمار الاقتصادي ببلدية الفدجوج

2.20.1. الإطار العام

الرمز الجغرافي 2420

الشوارع : بلدية شبه حضرية

التضاريس : سفوح الجبال

المساحة: 66,25 كم²

سكان (توقعات نهاية عام 2022) 10909 نسمة

تقنيات البنية التحتية:

- معدل الربط بشبكة الكهرباء: 95.18 (%)
- نسبة توصيل الغاز: 85.63 (%)
- معدل الاتصال بشبكة المياه: 98 (%) AEP
- نسبة التوصيل بشبكة الصرف الصحي: 98 (%)
- تقع المدينة على بعد 5 كلم من عاصمة ولاية قالة.
- إمكانية الوصول :
- RN 80-الرابط بين بواقي محمود والفجوج؛
- RN 80 -الرابط بين الفجوج وقالة؛
- CW 126-يربط المدينة الجديدة بالفدجوج .
- CW 126-الذي يربط الفدجوج بمجاز عمار .

جهات الاتصال :

- هاتف: 037136452 :
- فاكس: 037136453 :
- البريد الإلكتروني: apc2460189@gmail.com :
- وهي محدودة من قبل البلدية (البلديات) التالية:
- وفي الشمال بواقي محمود
- في الجنوب قالة
- وشرقاً المدينة الجديدة
- ومن الغرب مدجيس عمار وركنيا



● التدابير الخاصة التي يمنحها قانون الاستثمار

وبحسب " مرسوم تنفيذي رقم 301-22 صادر في 11 صفر 1444 الموافق 8 سبتمبر 2022 يحدد قائمة المحليات الواقعة ضمن المناطق التي تمنحها الدولة اهتماما خاصا في مجال الاستثمار: »

- تم إدراج البلدية في قائمة المحليات ذات الموارد الطبيعية التي سيتم تطويرها.

● ديناميات الاستثمار المحلي

➤ ANADE

عدد الملفات المقدمة		عدد الملفات احتفظ بها		عدد الملفات الممولة	
الإجمالي (نهاية 2022)	بما في ذلك 2022	الإجمالي (نهاية 2022)	بما في ذلك 2022	الإجمالي (نهاية 2022)	بما في ذلك 2022
396	14	236	16	174	05

➤ CNAC

عدد الملفات المقدمة		عدد الملفات احتفظ بها		عدد الملفات الممولة	
المجموع	بما في ذلك 2021	المجموع	بما في ذلك 2021	المجموع	بما في ذلك 2021
116	5	116	6	79	2

➤ ANGEM

عدد الملفات المقدمة		عدد الملفات المحفوظة		عدد الملفات الممولة	
المجموع	بما في ذلك 2021	المجموع	بما في ذلك 2021	المجموع	بما في ذلك 2021
20	18	18	17	11	4

➤ CALPIREF (في نهاية عام 2021)

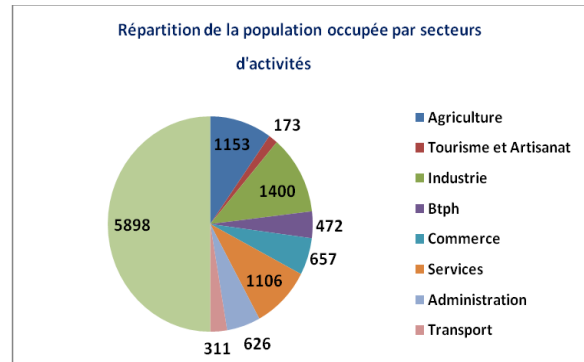
عدد المشاريع المعلنة			المشاريع قيد التشغيل	مشاريع قيد التنفيذ	المشاريع لم تبدأ	المشاريع الملغاة	توقفت المشاريع.
المجموع	بما في ذلك 2021	وظائف					
10	0	1042	4	1	3	9	2

● العمالة (الوضع في نهاية عام 2022)

معدل البطالة (%)	السكان العاطلين عن العمل	السكان العاملون	السكان النشطون
13,32	906	5898	6804

تم التعبير عن الطلب على الوظائف في نهاية عام 2022

بما في ذلك الشباب (16-24 سنة)	المجموع	رجل	مرأة
313	906	343	563



● الإمكانيات التجارية

المستوردين	تاجر الجملة	خدمة ما قبل المحطة	الإنتاج الصناعي
PM	PM	PP	PP
2	13	280	82
		22	45

توزيع الوقود

الأشعة تحت الحمراء هيكل التخزين	
تحت التبريد (م ³)	القدرات المثبتة (م ³)
6325	15575

بنزين+غاز-زيت	
Nb/ Sta	Cap/ m³
02	240

● إمكانية وجود مواد مفيدة

➤ الموارد المعدنية المعدنية

ملاحظة	مجال الاستخدام	مادة
المؤشر الأولي	/	راسيا + الزنك

➤ الموارد المعدنية غير المعدنية

ملاحظة	مجال الاستخدام	مادة	قال المكان
موقع مشجر.	البناء والمجموعات	الكوارتز الحجر الرملي	جبل بوصلوق

➤ المحاجر قيد الاستغلال (تصاريح التعدين)

الخريطة الإقليمية لفرص الاستثمار لبلديات ولاية قالة

الإنتاج السنوي 2022	الاحتياجات المقدرة (ت)	مجال الاستخدام	مادة	قال المكان	الشركات
35121	1401858,60	المجاميع	الحجر الجيري	الرقوبة	الشركة الجزائرية لأشغال الطرق (pxc2462)
9097	16384400	المجاميع	الحجر الجيري	عين سموانة	مؤسسة كونسترب (مثال: جسيبات)/ الفدجوج pxc5607
409163	49418376	المجاميع	الحجر الجيري	جبل دباغ	محجرة الفتح والفجوج (pxc2278)(04)
46800	5424500	المجاميع	الحجر الجيري	جبل دباغ	الأشغال الكبرى والطرق بالجزيرة العربية (على سبيل المثال: محجرة رمول الفدجوج)
0	1667446,25	المجاميع	الحجر الجيري	الرقوبة	الإخوة بوسلبة (pxc969)(01)
11800	2264265	المجاميع	الحجر الجيري	الرجوبة 2	الإخوة بوسيلبا (PXC2445)(02)
355694	25987500	المجاميع	الحجر الجيري	Mechtet Ain Samouana1	مؤسسة غران "استغلال محجر الحجر الجيري (pxc5601ب)
لا أحد	2316469	المجاميع	الحجر الجيري	الرقوبة	eurl ريميل إيدو
لا أحد	4205500	المجاميع	الحجر الجيري	الرقوبة	علامة للأشغال العامة (على سبيل المثال EURL : Agregat الإسعدي)
53479	9224500	المجاميع	الحجر الجيري	الرقوبة	الوداد (مثال) (PXC6005) Etrg :

● إمكانات الغابات

الأنواع المهيمنة	المساحة (هكتار)	اسم الغابة
بلوط الفلين، الأوكالبتوس، السرو	2101	FD واد توتة

● الإمكانات السياحية

➤ المواقع الطبيعية :

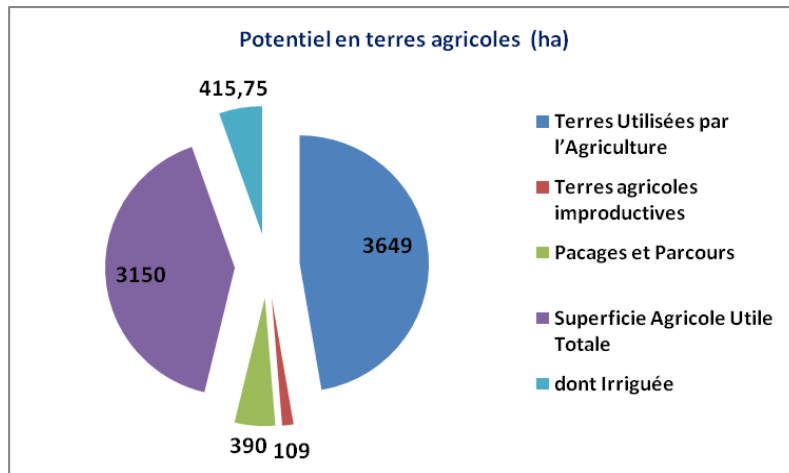
- 07المصادر الطبيعية .
- الأراضي الرطبة، 02 سدود صناعية تتميز بثروات حيوانية ونباتية .
- مشقة بوفر وموقع كليز؛ المواقع ذات الإمكانات الطبيعية العالية .

➤ حرف :

- عدد الوحدات الحرفية 54: في تصنيع المواد، 83 في الخدمات و 41 في الفن
-

● إمكانات تربية الأحياء المائية

➤ 02حوض ري مزروع.



➤ المحاصيل العشبية

الحبوب		العلف		الخضار المجففة		الزراعة البستانية		المحاصيل الصناعية	
المساحة (هـم ²)	الانتاج	المساحة (هـم ²)	الانتاج	المساحة (هـم ²)	الانتاج	المساحة (هـم ²)	الانتاج	المساحة (هـم ²)	الانتاج
1795	39944	403	70045	103	1671	164	18230	214,42	169447

➤ مزارع الفاكهة

زيتون		الحمضيات		النواة والبذور		كرمة	
المساحة (هـم ²)	الانتاج	المساحة (هـم ²)	الانتاج	المساحة (هـم ²)	الانتاج	المساحة (هـم ²)	الانتاج
220,5	2923	52,5	8620	67.2	7815	1	0

➤ لإنتاج الحيواني (الاحجام)

غنم		ماشية		الماعز		الدجاج اللاحم 10 ³	الديك الرومي 10 ³	خلية
المجموع	غنم	المجموع	الأبقار ألبان	المجموع	معزة			
5499	2831	738	325	780	427	87	1	3489

➤ الإنتاج الحيواني (الكمية)

الخريطة الإقليمية لفرص الاستثمار بلديات ولاية قالة

صوف	عسل	لبن	بيض	لحم أبيض (Qx)	اللحوم الحمراء (Qx)		
Qx	Qx	(هل)	10 ³	المجموع	العطاء	بول	المجموع
125	44.01	10600	14502	1746	78	1668	1694
						92	937
						كاف	بوف
						665	

● الإمكانيات الصناعية

➤ منطقة التركيز الصناعي: منطقة النشاط

نوع النشاط المثبت	عدد القطع (المشغولة)	المساحة (هكتار)	تعيين
إنتاج الحليب ومشتقاته. تعليب الطماطم، مطحنة	06	3.71	منطقة النشاط الفدجوج

➤ قاعدة صناعية مثبتة

تم تنفيذ الإنتاج المادي	المنتجات الرئيسية المنتجة	قطاع النشاط	فعال	عمل
264000 وحدة / سنة	Hourdis ,Bordure de trottoire كتلة خرسانية، حجارة الرصف	مواد البناء	12	سارل بورجيا
15310 لتر/د	(L D C مسحوق)، (L D V بقرة)	الأغذية الزراعية	14	SARL صفية (ألبان)
7000 س / ي	سميد، مكرونة و كسكس	الأغذية الزراعية	896	SARL مولان الحب بن الحب
ألواح: 4000 وحدة/يوم، باربيج: 4500 وحدة/يوم، رصف: 400 م ² /يوم، أرضية: 900 م ² /يوم	ألواح، باربيج، حجارة الرصف، الحدود	مواد البناء	19	SARL مجموعة الاخوة بن مسايل
	تكت، لب الطماطم حريصا، مريبات....	الأغذية الزراعية	1085	سارل لتعليب المواد الغذائية عمر بن عمر

● إمكانية استرداد النفايات

النفايات الخطرة الخاصة والخاصة	مكان الخروج (الخروج، CET)	كمية النفايات الصلبة المتولدة (طن/ يوم)
29	CET بوقرقر (المدينة الجديدة)	15

● تكوين الموارد البشرية

يتم توفير تكوين الموارد البشرية المحلية من خلال CFPA بالمدينة الجديدة و CFPA بوعطي محمود.

2.20.3 بعض الأفكار لمشاريع اقتصادية محددة لاستخدامها في الاستثمار
أفكار المشاريع التي تستهدف إنشاء الشركات الصغيرة والمتوسطة تغطي المجالات التالية:

➤ زراعة

- تنمية المناطق الزراعية.
- إنتاج البذور والنباتات.
- تطوير المحاصيل الدفيئة
- تطوير مجتمعات الدواجن .
- ...

➤ تثمين المنتجات الزراعية ومشتقاتها

- مقدمو الخدمات الزراعية (توريد البذور والنباتات والأسمدة والمبيدات الحشرية .)
- تطوير الصناعات الدهنية (الزبدة والأجبان والسمن النباتي).
- ...

➤ صناعة

- أنشطة التعاقد من الباطن فيما يتعلق بالقاعدة الصناعية المثبتة (الأغذية الزراعية ومواد البناء).
- صناعة الأدوات المعدنية.
- تصنيع العبوات.
- نجارة المعادن الصناعية.
- صيانة المعدات الزراعية .
- تصنيع المعدات الزراعية والهيدروليكية.
- صناعة عناصر الأعمال الإنشائية العزل والنجارة والفواصل.
- الصناعات الباردة: التخزين البارد، تركيب التجميد، التجميد العميق.
- مواد البناء.
- ...

➤ غابة

- تنمية واستغلال المراعي لتربية الأغنام والماعز والأبقار.
- تأجير قطع أراضي (0.25 هكتار) في الغابة لتركيب خلايا النحل .
- جمع وتجهيز النباتات الطبية .
- ...

➤ بيئة

- إزالة النفايات الحضرية والخاصة بمدافن النفايات الخاضعة للرقابة .
- تحويل المخلفات العضوية إلى منتجات أسمدة حيوية (أسمدة طبيعية).
- إنتاج مرشحات إزالة الغبار من محطة التكسير .
- التنظيف والصيانة والتطهير في المناطق الحضرية .
- استعادة المواد البلاستيكية القابلة لإعادة التدوير.
- ...

➤ مواد مفيدة

- استغلال محاجر الحجر الرملي الكوارتز في البناء والركام.
- محجر الحجر الجيري.
- ...

➤ صيد الأسماك وتربية الأحياء المائية

- تطوير مزارع تربية الأحياء المائية .
- زراعة أحواض الري.
- ...

➤ السياحة

- تطوير وتشغيل المساحات الترفيهية عبر المواقع الطبيعية والأراضي الرطبة.
- إنشاء الوكالات السياحية
- صناعة العناصر الزخرفية والفخارية والزجاجية والنحت الخشبي.
- تصنيع المجوهرات.
- الترويج للنسيج والنسيج التقليدي.
- صناعة الملابس والتطريز التقليدي.
- الترويج للسلال
- فنون الحديد المطاوع.
-