

الرمز الجغرافي 2423

الشوارع : بلدية الريف

التضاريس : جبلية + سفوح

المساحة: 167,50 كم²

سكان(تقديرات نهاية 2022) 8135 نسمة

تقنيات البنية التحتية:

- معدل الربط بشبكة الكهرباء: 83.60 (%)
- معدل توصيل الغاز: 50.69 (%)
- معدل الاتصال بشبكة المياه 98 (%) AEP
- نسبة التوصيل بشبكة الصرف الصحي 97 (%):

إمكانية الوصول :

81 RN-عين مخلوف إلى عين العربي؛

81 RN -الذي يربط عين العربي بغرب سوق أهراس؛

123 CW-التي تربط خيزارة بعين العربي.

جهات الاتصال :

- الهاتف: 037.28.52.23
- فاكس: 037.28.52.19
- البريد الإلكتروني: aapc163@yahoo.com

وهي محدودة من قبل البلدية (البلديات) التالية:

- في الشمال، بلخير وبن جراح
- إلى الجنوب، W.de سوق أهراس
- في الشرق، خزارة، بوحشانا، عين صندال
- إلى الغرب، سلاوة عنونة وعين مخلوف



● التدابير الخاصة التي يمنحها قانون الاستثمار

وبحسب " مرسوم تنفيذي رقم 22-301 صادر في 11 صفر 1444 الموافق 8 سبتمبر 2022 يحدد قائمة المحليات الواقعة ضمن المناطق التي تمنحها الدولة اهتماما خاصا في مجال الاستثمار, « تتميز الكومونة بكل من:

- في قائمة المحليات التي يتطلب تطويرها دعما خاصا من الدولة و،
- في قائمة المحليات ذات الموارد الطبيعية المحتملة التي سيتم تطويرها.

● ديناميات الاستثمار المحلي

➤ ANADE

عدد الملفات المقدمة		عدد الملفات احتفظ بها		عدد الملفات الممولة	
الإجمالي (نهاية 2022)	بما في ذلك 2022	الإجمالي (نهاية 2022)	بما في ذلك 2022	الإجمالي (نهاية 2022)	بما في ذلك 2022
333	04	148	04	83	04

➤ CNAC

عدد الملفات المقدمة		عدد الملفات احتفظ بها		عدد الملفات الممولة	
المجموع	بما في ذلك 2021	المجموع	بما في ذلك 2021	المجموع	بما في ذلك 2021
73	2	73	2	39	1

➤ ANGEM

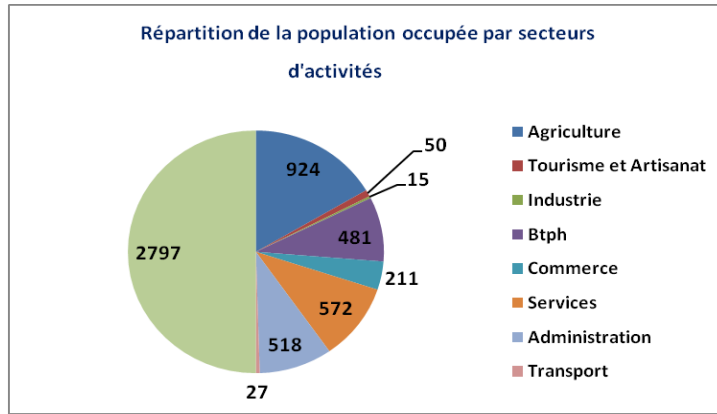
عدد الملفات المقدمة		عدد الملفات المحفوظة		عدد الملفات الممولة	
المجموع	بما في ذلك 2021	المجموع	بما في ذلك 2021	المجموع	بما في ذلك 2021
6	4	5	3	4	2

● العمالة (الوضع في نهاية عام 2022)

السكان النشطون	السكان العاملون	السكان العاطلين عن العمل	معدل البطالة(%)
3552	2797	755	21,25

تم التعبير عن الطلب على الوظائف في نهاية عام 2022

بما في ذلك الشباب (16-) 24 سنة	المجموع	رجل	مرأة
185	755	259	496



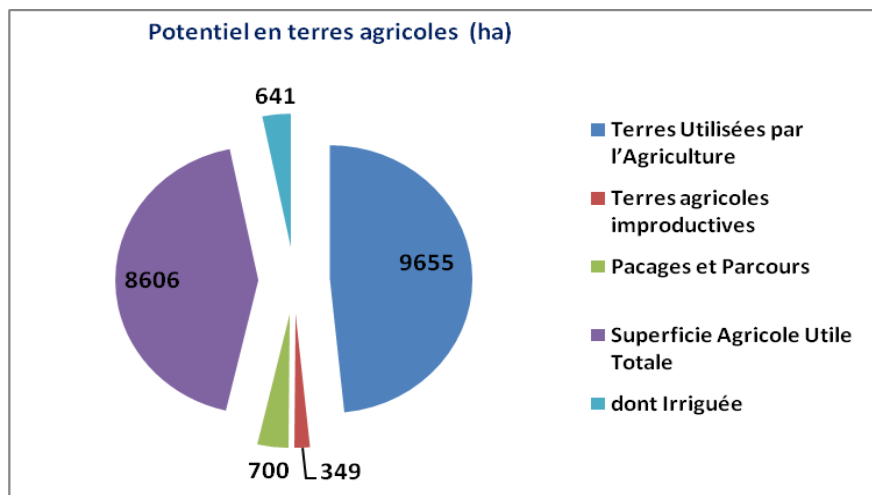
● الإمكانيات التجارية

الإنتاج الصناعي		خدمة ما قبل المحطة		تاجر الجملة	
PM	PP	PM	PP	PM	PP
3	36	1	86	1	

البنية التحتية للتخزين	
تحت التبريد (م ³)	القدرات المثبتة (م ³)
-	19824

توزيع الوقود بنزين+غاز-زيت	
Nb/ Sta	Cap/ m ³
01	100

● الإمكانيات الزراعية (2021/2022)



➤ المحاصيل العشبية

الخريطة الاقليمية لفرص الاستثمار لبلديات ولاية قلمة

الحبوب		العلف		الخضار المجففة		الزراعة البستانية		المحاصيل الصناعية	
المساحة (هـم ²)	الانتاج	المساحة (هـم ²)	الانتاج	المساحة (هـم ²)	الانتاج	المساحة (هـم ²)	الانتاج	المساحة (هـم ²)	الانتاج
4473, 5	68648	482	12530 0	190	2155	524	88241	123	66274, 6

➤ مزارع الفاكهة

زيتون		النواة والبذور	
المساحة (هـم ²)	الانتاج	المساحة (هـم ²)	الانتاج
36,08	410	130.74	7633.1

➤ لإنتاج الحيواني (الاحجام)

خلية	الدجاج اللاحم	الماعز	ماشية	غنم			
	10 ³						
	معزة	المجموع	الأبقار ألبان	المجموع	غنم	المجموع	
2160	75	1178	1954	1462	2699	8440	13623

➤ الإنتاج الحيواني (الكمية)

صوف	عسل	لبن	بيض	لحم أبيض (Qx)			اللحوم الحمراء (Qx)			
Qx	Qx	(هل)	10 ³	المجموع	العطاء	بول	المجموع	كاب	فوق	بوف
334	6.86	2576 0	1845	1361	0	1361	1649	125	954	570

● إمكانات الغابات

الأنواع المهيمنة	المساحة (هكتار)	اسم الغابة
السرو، الصنوبر الحلبي، بلوط الفلين	5420	فد ماهونا

● الإمكانات السياحية

➤ المواقع الطبيعية والتاريخية

- موقع قلعة بوعطفان يتميز ب: "الأرض في كل مكان مليئة بالحجارة المقطوعة، والتي غالبًا ما تكون في مكانها وتشكل عددًا من السياج"، «مقبرة سليمة وغير مستكشفة تمامًا حيث توجد معظم السبيل في مكانها وهذا على مساحة 4 هكتارات تقريبًا»، «بمجرد قلب حجارة الدفن المقلوبة، من المؤكد أن يجد المرء النقش سليمًا».
- ثكنات عسكرية.
- القلعة .
- دولمينات منطقة شينور .
- Les ruines : Ain Larbi, Ras Boukriba, Kef Chena, Zitoune El Henchir, Kef Ben Touni, El Karakib, Mechta El Djane.
- غابة ماهونا التي تقع شمال غرب العاصمة تضم محمية طبيعية وصيدية في منطقة المعوفا مناسبة للسياحة المناخية.

➤ الحرارة

تسمية المصدر	معدل التدفق لتر/ثانية	التأثيرات العلاجية
حرب	11	أمراض الجهاز البولي والجلد والروماتيزم وأمراض النساء.
بلهشاني	08	

➤ حرف

- عدد الوحدات الحرفية 8: في تصنيع المواد، 27 في الخدمات و 15 في الفن.

● إمكانية وجود مواد مفيدة

➤ الموارد المعدنية غير المعدنية

ملاحظة	مجال الاستخدام	مادة	قال المكان
يوصى بالجانب الشمالي من خلال فتح مقلع .	الصناعة الكيماوية وصناعة الصلب والبناء والركام	نخري	فدج العتبة

● إمكانات الصيد وتربية الأحياء المائية

- 01 حوض لري البذور.

● إمكانية استرداد النفايات

النفايات الخطرة الخاصة والخاصة	مكان الخروج (الخروج، CET)	كمية النفايات الصلبة المتولدة (طن/ يوم)
1	تفريغ البرية	5,5

● تكوين الموارد البشرية

يتم توفير تكوين الموارد البشرية المحلية من خلال CFPA عين مخلوف.

2.23.3 بعض الأفكار لمشاريع اقتصادية محددة لاستخدامها في الاستثمار

أفكار المشاريع التي تستهدف الإبداع الشركات الصغيرة والمتوسطة تغطي المجالات التالية :

➤ زراعة

● تطوير مجتمعات الدواجن

● ...

➤ تسمين المنتجات الزراعية ومشتقاتها

● تطوير مراكز تسمين الأغنام والماعز والأبقار

● ...

➤ غابة

● تأجير قطع أراضي (0.25 هكتار) في الغابة لتركيب خلايا النحل.

● جمع وتجهيز النباتات الطبية.

● ...

➤ بيئة

● تحويل مخلفات الدواجن إلى أسمدة .

● التنظيف والصيانة والتطهير في المناطق الحضرية .

● استعادة المواد البلاستيكية القابلة لإعادة التدوير.

● ...

➤ مواد مفيدة

● استغلال محاجر الحجر الجيري في الاستخدامات الصناعية والبناء والركام .

● ...

➤ صيد الأسماك وتربية الأحياء المائية .

- إنشاء وزراعة أحواض الري
- تطوير مزارع تربية الأحياء المائية.
- ...

➤ السياحة والحرف اليدوية

- تطوير وتشغيل مناطق الترفيه والإستجمام.
- بناء البنية التحتية الفندقية.
- استغلال مصادر المياه المعدنية الموجودة إذا كانت الدراسات الفنية تدعم إمكاناتها.
- تطوير وتشغيل الينابيع الحرارية في المنتجعات (الفنادق والمطاعم والرعاية الطبية؛).
- الترويج لأعمال النجارة.
- الترويج للنسيج والنسيج التقليدي.
- تصنيع المجوهرات.
- صناعة الملابس والتطريز التقليدي.
- صناعة العناصر الزخرفية والفخارية والزجاجية والنحت الخشبي.
- الترويج للسلال
- فنون الحديد المطاوع
- ديكورات الحدائق..
- ...