

2.26. الفرص المتاحة للاستثمار الاقتصادي ببلدية المدينة الجديدة

2.26.1. الإطار العام

الرمز الجغرافي 2426

الشوارع : البلدية **حضري**

التضاريس : بیدمونت - الجبال

المساحة **76,87** كم²

سكان (توقعات نهاية عام 2022) **31 487** نسمة

تقنيات البنية التحتية:

- معدل الربط بشبكة الكهرباء: 99.31 (%)
- نسبة توصيل الغاز 89.76 (%)
- معدل الاتصال بشبكة المياه 98 (%) AEP
- نسبة التوصيل بشبكة الصرف الصحي 98 (%)

وتقع عاصمتها على بعد 5 كلم من ولاية قلمة.

إمكانية الوصول :

- الطريق رقم 21 الذي يربط المدينة الجديدة بقلعة بوسبع؛
- الطريق رقم 21 الذي يربط بين المدينة الجديدة وقلمة؛
- RN80 A الذي يربط المدينة الجديدة بالفدجوج؛
- CW 126 الذي يربط جبله الخميبي بالمدينة الجديدة؛
- CW156 التي تربط CW 126 بالمدينة الجديدة؛
- CW168 الذي يربط هليبوليس بحمام أولاد علي.

جهات الاتصال :

● الهاتف: 037-13-43-45

● فاكس: 037-13-49-10

● البريد الإلكتروني:

apcheliopolis20@gmail.com

وهي محدودة من قبل البلدية (البلديات) التالية:

- وفي الشمال الشمالية وجالات بوسبا
- في الجنوب قلمة
- ومن الشرق بلخير
- ومن الغرب الفجودج وبواقي محمود



● التدابير الخاصة التي يمنحها قانون الاستثمار

وبحسب " مرسوم تنفيذي رقم 301-22 صادر في 11 صفر 1444 الموافق 8 سبتمبر 2022 يحدد قائمة المحليات الواقعة ضمن المناطق التي تمنحها الدولة اهتماما خاصا في مجال الاستثمار: »

- تم إدراج البلدية في قائمة المحليات ذات الموارد الطبيعية التي سيتم تطويرها.

● ديناميات الاستثمار المحلي

ANADE ✓

عدد الملفات المقدمة		عدد الملفات احتفظ بها		عدد الملفات الممولة	
الإجمالي (نهاية 2022)	بما في ذلك 2022	الإجمالي (نهاية 2022)	بما في ذلك 2022	الإجمالي (نهاية 2022)	بما في ذلك 2022
1205	112	788	64	484	20

CNAC ✓

عدد الملفات المقدمة		عدد الملفات احتفظ بها		عدد الملفات الممولة	
المجموع	بما في ذلك 2021	المجموع	بما في ذلك 2021	المجموع	بما في ذلك 2021
416	18	416	20	252	3

ANGEM ✓

عدد الملفات المقدمة		عدد الملفات المحفوظة		عدد الملفات الممولة	
المجموع	بما في ذلك 2021	المجموع	بما في ذلك 2021	المجموع	بما في ذلك 2021
50	46	47	44	39	20

(CALPIREF (fin 2021 ✓

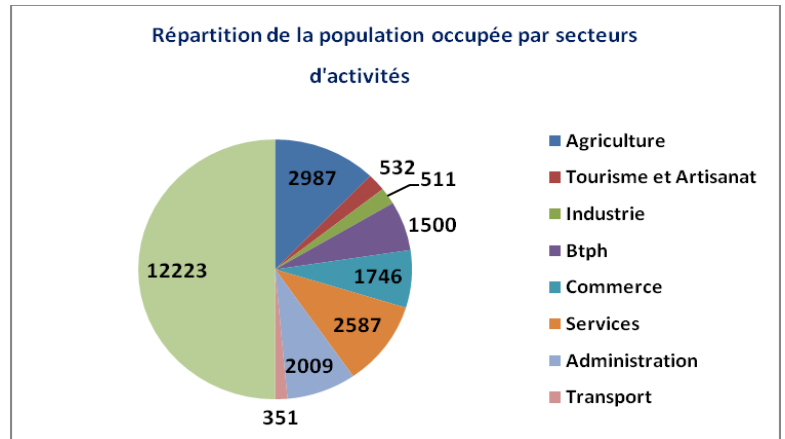
عدد المشاريع المعلنة			المشاريع قيد التشغيل	مشاريع قيد التنفيذ	المشاريع لم تبدأ	المشاريع الملغاة	توقفت المشاريع.
المجموع	بما في ذلك 2021	وظائف					
1	0	260	0	1	0	0	0

● العمالة (الوضع في نهاية عام 2022)

معدل البطالة (%)	السكان العاطلين عن العمل	السكان العاملون	السكان النشطون
16,02	2331	12223	14554

تم التعبير عن الطلب على الوظائف في نهاية عام 2022

بما في ذلك الشباب (16-24)	المجموع	رجل	نحيف
633	2331	900	1431

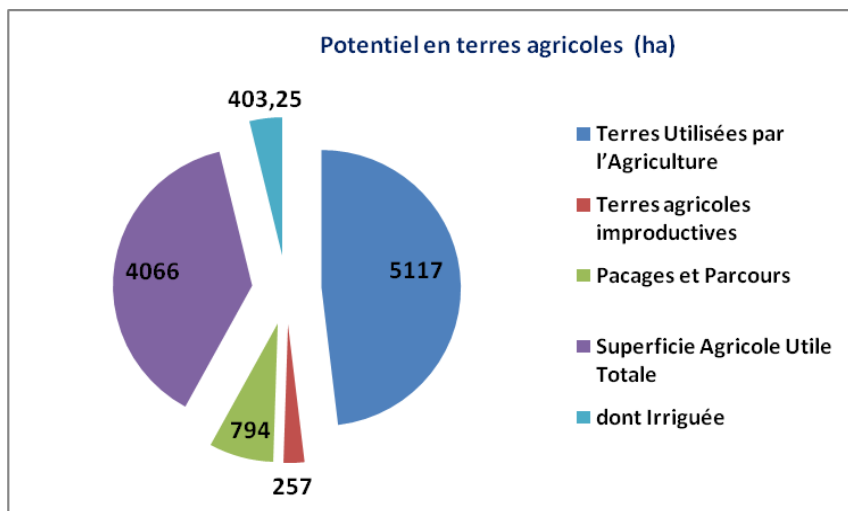


● الإمكانيات التجارية

المستوردين	تاجر الجملة	الإنتاج الحرفي	خدمة ما قبل المحطة	الإنتاج الصناعي
PM	PM	PP	PP	PP
5	24	1	713	205
5	5	2	25	19

أسواق التجزئة	البنية التحتية للتخزين
القدرات المثبتة (م³)	تحت التبريد (م³)
01 مغطاة و 02 قريبة	23204.5
	4104.5

● الإمكانيات الزراعية (2021/2022)



➤ المحاصيل العشبية

المحاصيل الصناعية		الزراعة البستانية		الخضار المجففة		العلف		الحبوب	
الانتاج	المساحة (هكتار)	الانتاج	المساحة (هكتار)	الانتاج	المساحة (هكتار)	الانتاج	المساحة (هكتار)	الانتاج	المساحة (هكتار)
94663	157,5	19585	224	1007	72	63475	386,5	42635	2050,5

➤ مزارع الفاكهة

كرمة		النواة والبذور		الحمضيات		زيتون	
الانتاج	المساحة (هكتار)	الانتاج	المساحة (هكتار)	الانتاج	المساحة (هكتار)	الانتاج	المساحة (هكتار)
0	2	18200	140.75	12370	68	5722	501,25

➤ لإنتاج الحيواني (الاحجام)

خلية	الدجاج اللاحم 10 ³	الماعر		ماشية		غنم	
		معزة	المجموع	الأبقار ألبان	المجموع	غنم	المجموع
5713	69	496	935	275	825	2645	4984

➤ الإنتاج الحيواني (الكمية)

صوف	عسل	لبن	بيض	لحم أبيض (Qx)		اللحوم الحمراء (Qx)		
Qx	Qx	(هل)	10 ³	المجموع	الديك الرومي	بول	المجموع	كباب
68	76.02	9150	5746	1347	0	1347	1383	44

● إمكانية وجود مواد مفيدة

➤ الموارد المعدنية المعدنية

ملاحظة	مجال الاستخدام	مادة
المؤشر الأولي	طابع الطباعة السيراميك...	الأنثيمون
المؤشر الأولي	/	راسيا + الزنك

➤ مهنة في الاستغلال (تصاريح التعدين)

الإنتاج السنوي 2022	الاحتياجات المقدرة	مجال الاستخدام	مادة	المكان	المشغل
34294ت	5230000	المجاميع	الحجر الجيري	بوزتون	مؤسسة كونسترب (مثال: جريبكو) / المدينة الجديدة (1090 بكسل ج)

● الإمكانات السياحية

✓ المواقع الطبيعية والتاريخية

- المسبح الروماني (أو النافورة الساخنة).
- كيف بومبا: معلم تاريخي وشاهد حي على مجازر 8 مايو. 1945
- فورن جير، تحولت إلى محرقة بشرية أثناء الاستعمار.
- الينابيع الحارّة، منتجعان حراريان مهمان (مجمع بوشهرين الحراري، مجمع البركة الحراري)
- ✓ الحارّة

التأثيرات العلاجية	معدل التدفق لتر/ثانية	تسمية المصدر
أمراض الجهاز التنفسي، وأمراض النساء، والعصبية، والروماتيزم، والأوردة.	10.3	المصدر نخلة
	10.2	المصدر نخلتين
	1.3	المصدر ديفلا

✓ حديقة الإقامة

القدرات	تصنيف	حالة	فئة
يضاء	غرفة نوم	قانوني	
296	116	ورل	فندق ومجمع "بوشهرين" السياحي
369	150	SARL	الفندق والمجمع السياحي "البركة"

✓ حرف

- عدد الوحدات الحرفية 176: في تصنيع المواد، 231 في الخدمات، و130 في الفن

● تربية الأحياء المائية

- الإمكانات الحالية 01 :حوض لري البذور.

● إمكانية استرداد النفايات

كمية النفايات الصلبة المتولدة (طن/ يوم)	مكان التفريغ	النفايات الخطرة الخاصة والخاصة
15	CET بوقرغير	28

موقع مكب النفايات	كمية النفايات الصلبة المتولدة يومياً حسب نوعها		
	أُسرة	النسيج	ورق
CET بوقرغير	186.6 طن/يوم	/	66 كجم/يوم

● الإمكانات الصناعية

✓ قاعدة صناعية مثبتة

عمل	فعال	قطاع النشاط	المنتجات الرئيسية المنتجة	تم تنفيذ الإنتاج المادي
مجمع مرمورة الصناعي والتجاري	80	الأغذية الزراعية	سميد، دقيق	133 073,00 سؤال

● إمكانات الغابات

اسم الغابة	المساحة (هكتار)	الأنواع المهيمنة
/	2393	الأوكالبتوس، السرو

✓ تكوين الموارد البشرية

تعيين المنشآت	الإمكانات الموجودة				
	قدرات الاستقبال	اسم القسم	عدد مجموعات التعلم	سكني	تعلّم
				التخصصات Nbrs المقدمة	Nbrs التخصصات المقدمة
CFPA المدينة الجديدة	200	10	18	9	14

2.26.3 بعض الأفكار لمشاريع اقتصادية محددة لاستخدامها في الاستثمار

أفكار المشاريع التي تستهدف الإبداع الشركات الصغيرة والمتوسطة تغطي المجالات التالية :

✓ زراعة

- تنمية المناطق الزراعية.
- إنتاج البذور والنباتات.
- تطوير المحاصيل الدفيئة .
- تطوير تربية الماشية .
- تطوير مجموعات الدواجن.
- ...

✓ تثمين المنتجات الزراعية ومشتقاتها

- تطوير الصناعات الدهنية (الزبدة والأجبان والسمن النباتي).
- ...

✓ صناعة

- الصناعات الباردة: التخزين البارد، تركيب التجميد، التجميد العميق.
- أنشطة التعاقد من الباطن فيما يتعلق بالقاعدة الصناعية المثبتة (الأغذية الزراعية).
- ...

✓ غابة

- تنمية واستغلال المراعي لتربية الأغنام والماعز والأبقار.
- تأجير قطع أراضي (0.25 هكتار) في الغابة لتركيب خلايا النحل.
- جمع وتجهيز النباتات العطرية والطبية.
- ...

✓ بيئة

- إزالة النفايات الحضرية والخاصة بمدافن النفايات الخاضعة للرقابة .
- التنظيف والصيانة والتطهير في المناطق الحضرية .
- استعادة ومعالجة المعادن الحديدية.
- استعادة ومعالجة المعادن غير الحديدية.
- استعادة المواد البلاستيكية القابلة لإعادة التدوير.
- تنظيف وصيانة وتطهير المباني الصحية والصناعية وتكنولوجيا المعلومات والسكنية .
- إنشاء وتجهيز مركز إعادة التدوير وفرز النفايات.
- إنتاج مرشحات إزالة الغبار من محطة التكسير.
- استعادة وإعادة تدوير الزيوت المستعملة.

- استعادة وإعادة تدوير معدات البطاريات والمراكم .

- استرجاع كافة أنواع الإطارات غير المستعملة.

...

✓ الطاقة المتجددة

- تصنيع وحدات الطاقة الشمسية الكهروضوئية.

- تسويق وتركيب وخدمة ما بعد البيع للألواح الشمسية.

- صيانة المعدات الكهروضوئية.

- تصنيع المعدات الكهروضوئية الصغيرة.

- هندسة وتركيب معدات الطاقة الشمسية.

....

✓ مواد مفيدة

- استغلال محاجر الحجر الرملي والجيري في صناعة الركام الإنشائي.

...

✓ صيد الأسماك وتربية الأحياء المائية

- تطوير مزارع تربية الأحياء المائية.

- إنشاء وزراعة أحواض الري.

- إنشاء وحدات تصنيع أعلاف الأسماك.

...

✓ السياحة والحرف اليدوية

- إنشاء وتشغيل المتنزهات الترفيهية.

- إنشاء المجمعات السياحية.

- بناء البنية التحتية الفندقية.

- تطوير واستغلال مصادر المياه المعدنية الموجودة إذا كانت الدراسات تدعم الإمكانات.

- تطوير وتشغيل ينباع الحرارة في المنتجعات (الفنادق والمطاعم والرعاية الطبية؛).

- إنشاء وكالات سفر لتسويق المنتجات السياحية المحلية (خدمات، إعلان، تسويق، الخ).

- الترويج للنسيج والنسيج التقليدي.

- تصنيع المجوهرات.

- صناعة الملابس والتطريز التقليدي .

- صناعة العناصر الزخرفية والفخارية والزجاجية والنحت الخشبي. نحت الرخام.

- تصنيع التحف.

- الترويج للسلال
- الترويج لأعمال التجارة
- فنون الحديد المطاوع .
- زخرفة الحديقة.
- ...

✓ الأنشطة المرتبطة بالقطاع الثالث (تقديم الخدمات)

- إنشاء مساحات تجارية كبيرة.
- إنشاء دور الحضانة.
- إنشاء المؤسسات الصحية المتخصصة (العيادات).
- إنشاء مختبرات التحاليل الطبية المتخصصة.
- إنشاء شركات خدمية متخصصة في النقل الطبي.
- إنشاء المجمعات السياحية الحضرية (مساح وخدمات).
- إنشاء منتجع صحي (أو مركز للعلاج المائي) للعلاجات التجميلية واللياقة البدنية والاسترخاء والرفاهية.
- إنشاء حديقة رياضية في بيئة حضرية (ملاعب كرة قدم داخلية، اسكواش، غرفة رفع الأثقال، ملاعب كرة سلة، إلخ).
- ...