

2.30 الفرص المتاحة للاستثمار الاقتصادي ببلدية مجاز الصفا

2.30.1. الإطار العام

الرمز الجغرافي 2430

الشوارع : بلدية الريف

التضاريس : جبلية

المساحة: 186 كم²

سكان(تقديرات نهاية 2022) 9258 نسمة

تقنيات البنية التحتية:

- معدل الربط بشبكة الكهرباء 98 (%):
- معدل توصيل الغاز 98 (%):
- معدل الاتصال بشبكة المياه 90 (%): AEP
- نسبة التوصيل بشبكة الصرف الصحي 90 (%):

وتقع عاصمتها على بعد 10 كم من مدينة بوشجوف.

إمكانية الوصول :

16 RN-الرابط بين بوشجوف ومجاز الصفا؛

106 CW-الذي يربط واد فراغة بمجاز الصفا؛

111 CW -الذي يربط (Meguesmia) Medjez Sfa بـ

L.W E l Tarf.

جهات الاتصال :

- هاتف 037297104 :
- فاكس: 037297131 :
- بريد إلكتروني: apc2430mdj@gmail.com :

وهي محدودة من قبل البلدية (البلديات) التالية:

- ومن الشمال بوشجوف .
- ومن الجنوب أوشهام وغرب الطارف .
- إلى الشرق من غرب الطارف.
- إلى الغرب بوشجوف.



● التدابير الخاصة التي يمنحها قانون الاستثمار

وبحسب " مرسوم تنفيذي رقم 22-301 صادر في 11 صفر 1444 الموافق 8 سبتمبر 2022 يحدد قائمة المحليات الواقعة ضمن المناطق التي تمنحها الدولة اهتماما خاصا في مجال الاستثمار: »

- تم إدراج البلدية في قائمة المحليات ذات الموارد الطبيعية التي سيتم تطويرها.

● ديناميات الاستثمار المحلي

➤ ANADE

عدد الملفات المقدمة		عدد الملفات احتفظ بها		عدد الملفات الممولة	
الإجمالي (نهاية 2022)	بما في ذلك 2022	الإجمالي (نهاية 2022)	بما في ذلك 2022	الإجمالي (نهاية 2022)	بما في ذلك 2022
351	04	195	04	127	01

➤ CNAC

عدد الملفات المقدمة		عدد الملفات احتفظ بها		عدد الملفات الممولة	
المجموع	بما في ذلك 2021	المجموع	بما في ذلك 2021	المجموع	بما في ذلك 2021
76	0	76	2	46	1

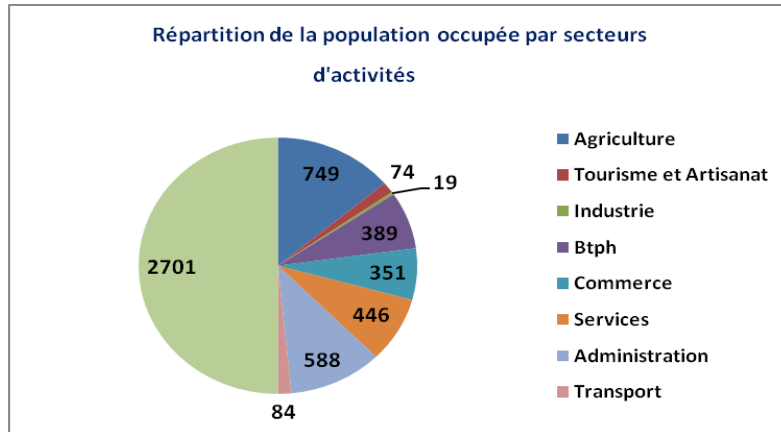
➤ ANGEM

عدد الملفات المقدمة		عدد الملفات المحفوظة		عدد الملفات الممولة	
المجموع	بما في ذلك 2021	المجموع	بما في ذلك 2021	المجموع	بما في ذلك 2021
8	6	7	6	5	3

● العمالة (الوضع في نهاية عام 2022)

السكان النشطون	السكان العاملون	السكان العاطلين عن العمل	معدل البطالة(%)
3833	2701	1132	29,53

بما في ذلك الشباب (16-24 سنة)	المجموع	رجل	مرأة
284	1132	488	644



● الإمكانيات التجارية

المستوردين		تاجر الجملة		الإنتاج الحرفي		خدمة ما قبل المحطة		الإنتاج الصناعي	
PM	PP	PM	PP	PM	PP	PM	PP	PM	PP
2	6	2	6	1		5	170	10	32

توزيع الوقود	
بنزين+غاز-زيت	
Nb/ Sta	Cap/ m ³
01	120

● إمكانيات الغابات

الأنواع المهيمنة	المساحة (هكتار)	اسم الغابة
بلوط الفلين، بلوط الزين، الكافور، السرو، دبوس البحرية	7946	ف.د بني صلاح، FD Oued Ghanem

● إمكانية وجود مواد مفيدة

➤ الموارد المعدنية المعدنية

ملاحظة	مجال الاستخدام	مادة
المؤشر الأولي	/	نحاس

➤ الموارد المعدنية غير المعدنية

ملاحظة	احتياطي	مجال الاستخدام	مادة
أعمال التقييم الموصى بها.	/	ديكور المنزل	جبس
وجود مزرعة بالقرب من الموقع.	14400 ألف طن	الطوب والبلاط	فخار

➤ مهنة في الاستغلال (تصاريح التعدين)

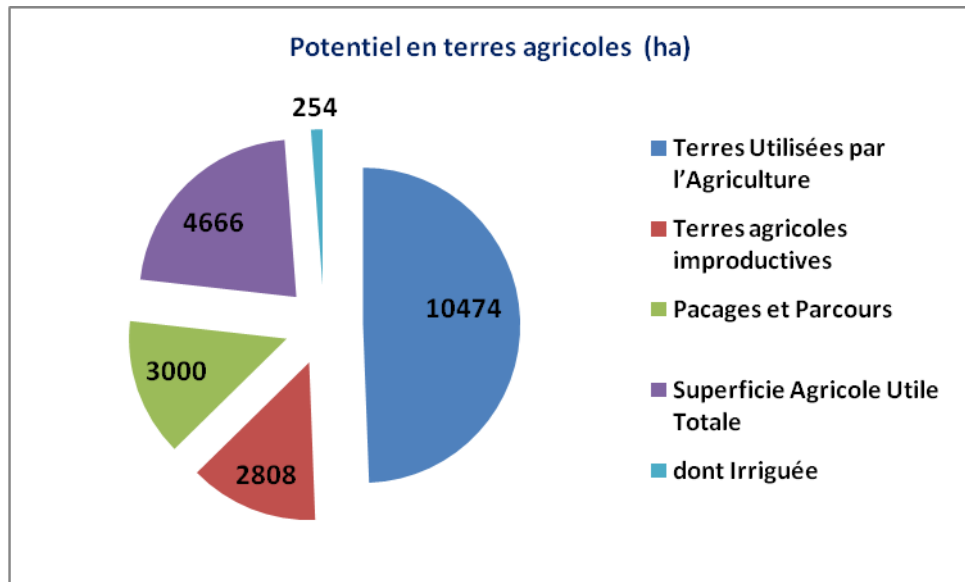
الإنتاج السنوي 2022	الاحتياطيات المقدرة	مجال الاستخدام	مادة	قال المكان	الشركات عام
3660	1327460 ت	منتجات حمراء	فخار	تضخم العضلات	SARL سيرتا سيراميك

الإمكانات الصناعية

➤ منطقة التركيز الصناعي

عدد القطع	المساحة (هكتار)	منطقة نشاط التعيين
15 منها 4 متاحة	20.81	مجاز صفا (بادجي مختار)
26 غير ممنوحة (متاح)	31.60	مجاز صفا (ميجاسميا)

● الإمكانات الزراعية (2021/2022)



➤ المحاصيل العشبية

الحبوب		العلف		الخضار المجففة		الزراعة البستانية		المحاصيل الصناعية	
المساحة (هـم ²)	الانتاج	المساحة (هـم ²)	الانتاج	المساحة (هـم ²)	الانتاج	المساحة (هـم ²)	الانتاج	المساحة (هـم ²)	الانتاج
1567	41948	132	83310	20	240	46	8250	211	162364,2

➤ مزارع الفاكهة

زيتون		الحمضيات		النواة والبذور		كرمة	
المساحة (هـم ²)	الانتاج	المساحة (هـم ²)	الانتاج	المساحة (هـم ²)	الانتاج	المساحة (هـم ²)	الانتاج
1160	8050	3	0	41	3395	2	0

➤ لإنتاج الحيواني (الاحجام)

الخريطة الإقليمية لفرص الاستثمار بلديات ولاية قالة

خلية		الدجاج اللحم 10 ³		الماعز		ماشية		غنم	
		معزة		المجموع		الأبقار ألبان		غنم	
		المجموع		المجموع		المجموع		المجموع	
5364		11		1183		1772		4995	
						810			
						2926			
								7699	

➤ الإنتاج الحيواني (الكمية)

صوف	عسل	لبن	بيض	لحم أبيض (Qx)	اللحوم الحمراء (Qx)				
Qx	Qx	(هل)	10 ³	المجموع	العطاء	بول	المجموع	كاب	فوق
249	7.90	37690	360	250	0	250	7199	235	2057
									4907

● الإمكانيات السياحية

➤ حرف

● عدد الوحدات الحرفية 16: في تصنيع المواد، 40 في الخدمات و 18 في الفن

● إمكانية استرداد النفايات

النفايات الخطرة الخاصة والخاصة	مكان التفريغ	كمية النفايات الصلبة المتولدة (طن/ يوم)
15	تفريغ البرية	4,3

● تكوين الموارد البشرية

يتم توفير تكوين الموارد البشرية المحلية من خلال CFPA وادي شهم و CFPA بوشجوف.

3.30.2 بعض الأفكار لمشاريع اقتصادية محددة لاستخدامها في الاستثمار

أفكار المشاريع التي تستهدف الإبداع الشركات الصغيرة والمتوسطة تغطية المناطق التالية

➤ زراعة

- توسيع بساتين الأشجار.
- تنمية المناطق الزراعية.
- إنتاج البذور والنباتات.
- الترويج لتربية النحل.
- ...

➤ صناعة

بعض أفكار المشاريع لتعزيز استخدام توافر الأراضي في مناطق التركيز الحالية .

- صناعة الأدوات المعدنية.
- تصنيع العبوات.
- نجارة المعادن الصناعية.
- صيانة المعدات الزراعية .
- تصنيع المعدات الزراعية والهيدروليكية.
- صناعة عناصر الأعمال الإنشائية العزل والنجارة والفواصل .
- الصناعات الباردة: التخزين البارد، تركيب التجميد، التجميد العميق، الخ.
- الصناعات الدهنية: استخلاص الزيوت الصالحة للأكل. تكرير الزيوت الصالحة للأكل. تعبئة زيوت الطعام. صناعة الدهون والسمن.
- صناعة الأخشاب أو الأثاث: نجارة المباني، منشرة قشرة الخشب، نجارة الأخشاب متعددة الأغراض، صناعة الأثاث والخزائن، - تصنيع أصناف السلالم الخشبية المختلفة، وأدوات المطبخ. البكرات والبكرات للغزل، الخ.
- ...

➤ غابة

- تنمية واستغلال المراعي لتربية الأغنام والماعز والأبقار.
- تأجير قطع أراضي (0.25 هكتار) في الغابة لتركيب خلايا النحل.
- استغلال الفلين وجمعه .
- قطع الأشجار وتجهيز الأخشاب.
- جمع وتجهيز النباتات الطبية.
- ...

➤ بيئة

- إزالة النفايات الحضرية والخاصة لمداخن النفايات الخاضعة للرقابة .
- تحويل المخلفات العضوية إلى منتجات أسمدة حيوية (أسمدة طبيعية .)
- استعادة المواد البلاستيكية القابلة لإعادة التدوير .
- ...

➤ مواد مفيدة

- استغلال محاجر الجبس للديكور إذا كانت الدراسات الفنية تدعم الإمكانات.
- استغلال المحاجر الطينية للطوب والبلاط.
- ...

➤ صيد الأسماك وتربية الأحياء المائية

- إنشاء وزراعة أحواض الري .
- تطوير مزارع تربية الأحياء المائية.
- استغلال المسطحات المائية للاستزراع المائي.
- ...

➤ السياحة والحرف اليدوية

- إنشاء وتشغيل المتنزهات الترفيهية.
- إنشاء وتشغيل بيوت الطرق (الإقامة، وتقديم الطعام، وتوزيع الوقود، وخدمات وخدمات المركبات، وما إلى ذلك).
- تطوير واستغلال الغابات الترفيهية.
- صناعة العناصر الزخرفية والفخارية والزجاجية والنحت الخشبي.
- الترويج لأعمال النجارة .
- الترويج للنسيج والنسيج التقليدي.
- الترويج للتطريز التقليدي.
- تصنيع المجوهرات.
- صناعة الملابس والتطريز التقليدي .
- صناعة العناصر الزخرفية والفخارية والزجاج.
- الترويج للسلال .
- فنون الحديد المطاوع .
- ..