

الرمز الجغرافي 2432

الشوارع : بلدية شبه حضرية

التضاريس : السهول + التلال

المساحة 118,79 كم²

سكان: (تقديرات نهاية 2022): 9,194 نسمة

تقنيات البنية التحتية:

- معدل الربط بشبكة الكهرباء: 98.26 (%)
- نسبة توصيل الغاز: 87.02 (%)
- معدل الاتصال بشبكة المياه: 98 (%) AEP
- نسبة التوصيل بشبكة الصرف الصحي: 98 (%)

إمكانية الوصول:

- الطريق السريع RN 20 الذي يربط LW من قسنطينة إلى عين رقادة؛

- الطريق الوطنية رقم 20 التي تربط عين رقادة بوادي الزناتي؛
CW 123 - الرابط بين تملوكة وعين رقادة.

جهات الاتصال :

- الهاتف: 037.28.21.02
- فاكس: 037.28.21.25
- البريد الإلكتروني: apcar24320@gmail.com

وهي محدودة من قبل البلدية (البلديات) التالية:

- ومن الشمال برج السبت؛
- ومن الجنوب تملوكة؛
- ومن الشرق واد الزناتي؛
- ومن الغرب عين عبيد (غرب قسنطينة).



● التدابير الخاصة التي يمنحها قانون الاستثمار

ال " مرسوم تنفيذي رقم 22-301 صادر في 11 صفر 1444 الموافق 8 سبتمبر 2022 يحدد قائمة المحليات الواقعة ضمن المناطق التي تمنحها الدولة اهتماما خاصا في مجال الاستثمار » يضع البلدية في قائمة المحليات التي يتطلب تطويرها دعما خاصا من الدولة.

● ديناميات الاستثمار المحلي

➤ ANADE

عدد الملفات المقدمة		عدد الملفات احتفظ بها		عدد الملفات الممولة	
الإجمالي (نهاية 2022)	بما في ذلك 2022	الإجمالي (نهاية 2022)	بما في ذلك 2022	الإجمالي (نهاية 2022)	بما في ذلك 2022
209	08	108	03	52	02

➤ أجهزة سي إن أي سي

عدد الملفات المقدمة		عدد الملفات احتفظ بها		عدد الملفات الممولة	
المجموع	بما في ذلك 2021	المجموع	بما في ذلك 2021	المجموع	بما في ذلك 2021
47	3	47	3	25	1

➤ ANGEM

عدد الملفات المقدمة		عدد الملفات المحفوظة		عدد الملفات الممولة	
المجموع	بما في ذلك 2021	المجموع	بما في ذلك 2021	المجموع	بما في ذلك 2021
6	6	6	6	4	2

➤ (CALPIREF (fin 2021

عدد المشاريع المعلنة			المشاريع قيد التشغيل	مشاريع قيد التنفيذ	المشاريع لم تبدأ	المشاريع الملغاة	توقفت المشاريع.
المجموع	بما في ذلك 2021	وظائف					
3	0	309	0	2	10	4	0

● الإمكانيات التجارية

تاجر الجملة		خدمة ما قبل المحطة		الإنتاج الصناعي	
PM	PP	PM	PP	PM	PP
5		119		1	29

توزيع الوقود

تحت التبريد (م ³)	
تحت التبريد (م ³)	القدرات المثبتة (م ³)
44.72	17036.72

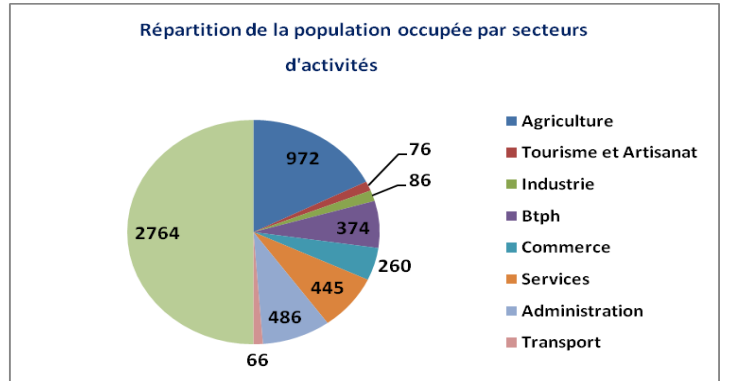
بنزين+غاز-زيت	
Nb/ Sta	Cap/ m ³
01	80

● العمالة (الوضع في نهاية عام 2022)

معدل البطالة (%)	السكان العاطلين عن العمل	السكان العاملون	السكان النشطون
20,53	714	2764	3478

تم التعبير عن الطلب على الوظائف في نهاية عام 2022

بما في ذلك الشباب (16- 24 سنة)	المجموع	رجل	مرأة
197	714	241	473



● الإمكانيات الصناعية

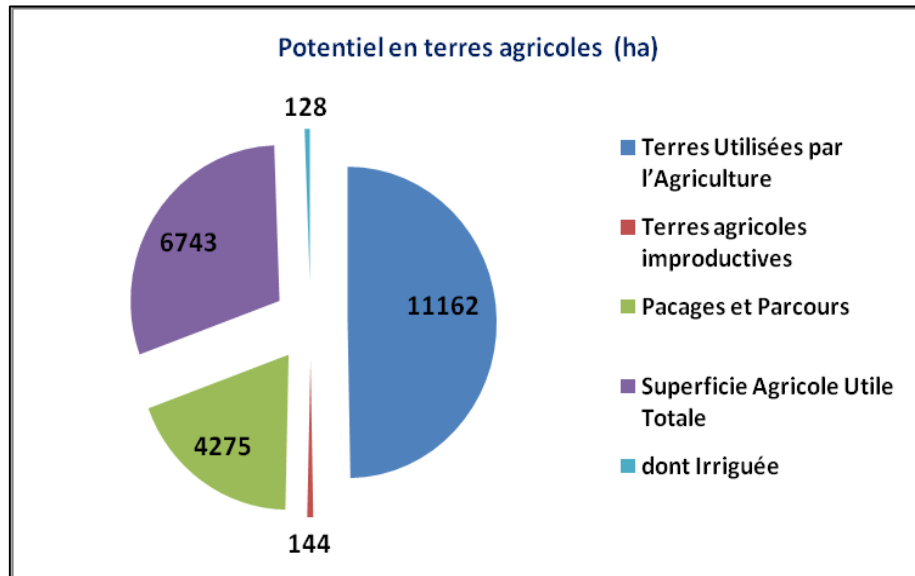
منطقة التركيز الصناعي: المنطقة الصناعية

عدد القطع	المساحة	تسمية المنطقة الصناعية
118	140	عين رقاده (لم يتم تشغيله بعد)

(*) السطح المساحة قابلة للتوسيع، ويمكن أن تصل إلى حوالي 1000 هكتار، ومن المقرر أن يكون حجم مركز صناعي إقليمي.

➤ منطقة نشاط مصغرة

عدد القطع	المساحة (هكتار)	تعيين
60	6.88	منطقة نشاط مصغرة عين رقادة



➤ المحاصيل العشبية

الحبوب		العلف		الخضار المجففة		الزراعة البستانية	
المساحة (هـم ²)	الانتاج	المساحة (هـم ²)	الانتاج	المساحة (هـم ²)	الانتاج	المساحة (هـم ²)	الانتاج
4112,34	78151	330,5	84780	280	3955	252	39736

➤ مزارع الفاكهة

زيتون		النواة والبذور	
المساحة (هـم ²)	الانتاج	المساحة (هـم ²)	الانتاج
52	324	78	4670

➤ لإنتاج الحيواني (الاحجام)

غنم		ماشية		الماعز		الدجاج اللاحم 10 ³	خلية
المجموع	غنم	المجموع	الأبقار ألبان	المجموع	معزة		
7800	4776	984	533	950	524	137	250

➤ الإنتاج الحيواني (الكمية)

الخريطة الإقليمية لفرص الاستثمار بلديات ولاية قالة

صوف	عسل	لبن	بيض	لحم أبيض(Qx)			اللحوم الحمراء(Qx)			
Q ^x	Q ^x	(هل)	10 ³	المجموع	الديك الرومي	بول	المجموع	كاب	فوق	بوف
259	3.00	15890	312	2475	0	2475	6184	79	2923	3182

● الإمكانيات السياحية:

- استبدال الكنيسة القديمة بمسجد.
- مواقع قصر العزب
- جبل العربية وغابة جبل العربية

➤ حرف

- عدد الحرف*الوحدات 19: في تصنيع المواد، 43 في الخدمات و 16 في الفن

● إمكانية استرداد النفايات

النفايات الخطرة الخاصة والخاصة	موقع مكب النفايات	كمية النفايات الصلبة المتولدة (طن/ يوم)
5	تفريغ البرية	5,1

● إمكانات الغابات

الأنواع المهيمنة	المساحة (هكتار)	اسم الغابة
الأوكالبتوس، بين دحلب	1664,5	/

● تكوين الموارد البشرية

يتم توفير تكوين الموارد البشرية المحلية من خلال CFPA بوادي الزناتي.

2.32.3 بعض الأفكار للمشاريع الاقتصادية التي تم تحديدها لاستخدامها في الاستثمار
أفكار المشاريع التي تستهدف الإبداع الشركات الصغيرة والمتوسطة تغطية المناطق التالية

➤ زراعة

- تنمية المناطق الزراعية.
- إنتاج البذور والنباتات.
- تطوير تربية الماشية .
- ...

➤ صناعة

بعض أفكار المشاريع لتعزيز استخدام توافر الأراضي في مناطق التركيز الحالية والمخطط لها

- أنشطة المقاولات من الباطن فيما يتعلق بالصناعات المتوقعة وفي المناطق القريبة من البلدية .
- صناعة الأدوات المعدنية.
- تصنيع العبوات.
- نجارة المعادن الصناعية.
- صيانة المعدات الزراعية .
- تصنيع المعدات الزراعية والهيدروليكية.
- صناعة عناصر الأعمال الإنشائية العزل والنجارة والفواصل .
- الصناعات الباردة: التخزين البارد، تركيب التجميد، التجميد العميق.
- الصناعات الدهنية: استخلاص الزيوت الصالحة للأكل. تكرير الزيوت الصالحة للأكل. تعبئة زيوت الطعام. صناعة الدهون والسمن.
- صناعة الأخشاب أو الأثاث: نجارة المباني. منشرة قشرة الخشب.. نجارة الأخشاب متعددة الأغراض، صناعة الأثاث والخزائن، - تصنيع أصناف السلالم الخشبية المختلفة، وأدوات المطبخ. البكرات والبكرات للغزل، الخ.
- مواد البناء.
- ...

➤ غابة

- تأجير قطع أراضي (0.25 هكتار) في الغابة لتركيب خلايا النحل .
- ...

➤ بيئة

- إزالة النفايات الحضرية والخاصة بمدافن النفايات الخاضعة للرقابة .
- تحويل المخلفات العضوية إلى منتجات أسمدة حيوية (أسمدة طبيعية).
- التنظيف والصيانة والتطهير في المناطق الحضرية .
- ...

➤ الطاقة المتجددة

- تصنيع وحدات الطاقة الشمسية الكهروضوئية.
- تسويق وتركيب وخدمة ما بعد البيع للألواح الشمسية.
- صيانة المعدات الكهروضوئية.
- تصنيع المعدات الكهروضوئية الصغيرة.
- هندسة وتركيب معدات الطاقة الشمسية.
- ...

➤ صيد الأسماك وتربية الأحياء المائية

- إنشاء وزراعة أحواض الري.
-

➤ السياحة والحرف اليدوية

- بناء البنية التحتية الفندقية.
- بناء وتشغيل الطرق.
- الترويج للنسيج والنسيج التقليدي.
- الترويج للتطريز التقليدي.
- تصنيع المجوهرات.
- صناعة الملابس والتطريز التقليدي .
- صناعة العناصر الزخرفية والفخارية والزجاجية والنحت الخشبي. نحت الرخام.
- تصنيع التحف.
- الترويج للسلال
- الترويج لأعمال النجارة
- فنون الحديد المطاوع .
- تزيين الحدائق..
-